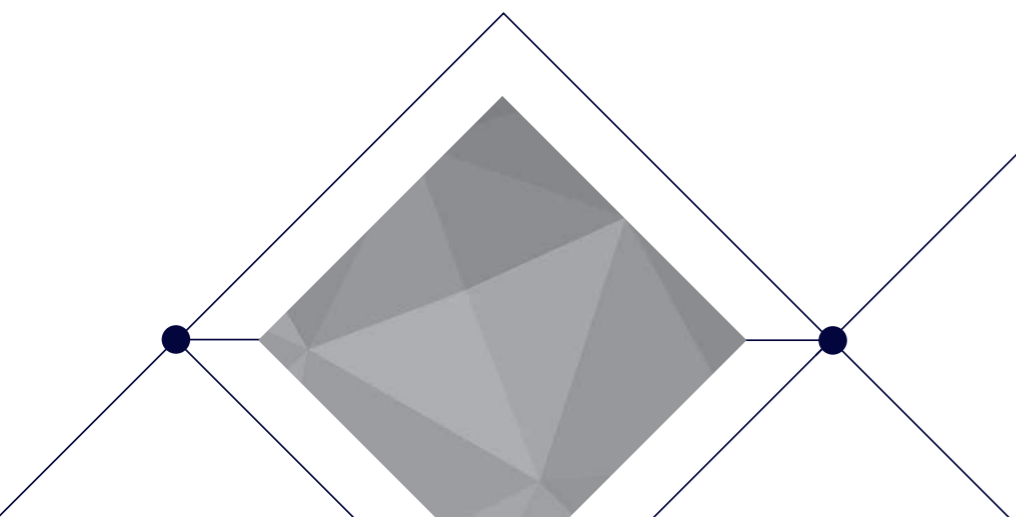
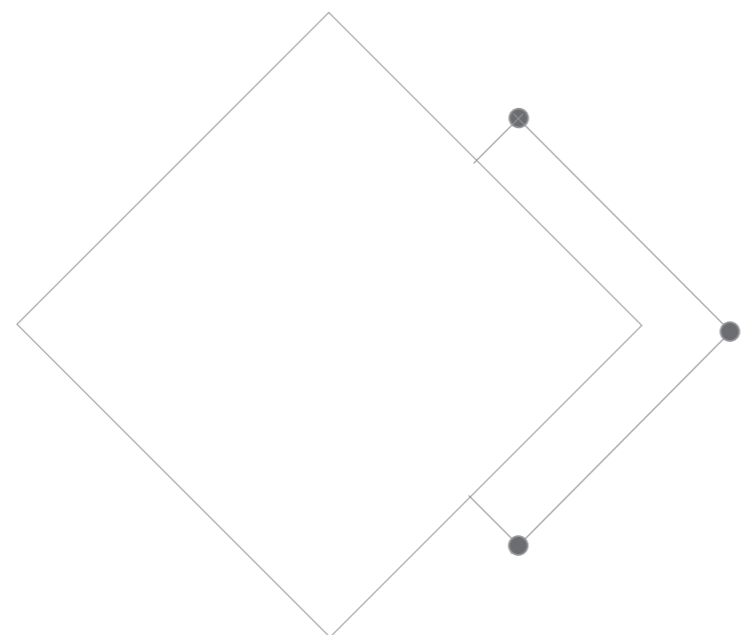
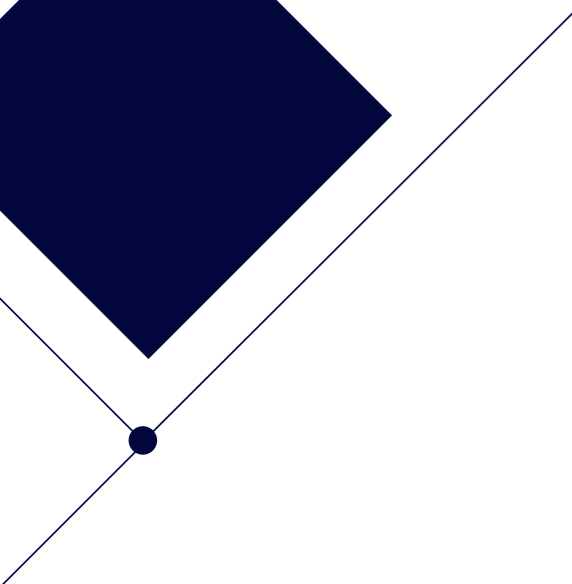




# CATÁLOGO DE PRODUTOS

PARA PROFISSIONAIS  
DA CONSTRUÇÃO



# CATÁLOGO DE PRODUTOS

PARA PROFISSIONAIS DA CONSTRUÇÃO



A Quilosa é uma empresa fundada em Madrid em 1940, que trabalha há mais de 75 anos a criar soluções inovadoras para cada segmento mercado e personalizadas à medida das necessidades dos clientes.

Especialista no fabrico e comercialização de mástiques, espumas de poliuretano, colas e impermeabilizantes para os mercados de construção, bricolage e indústria, inovando continuamente no lançamento de produtos únicos no mercado.

A experiência alcançada ao longo deste percurso tornou-nos numa empresa líder no setor de produtos químicos para profissionais.

Quilosa, uma empresa que continua a crescer dia após dia, graças a si.

- **INOVAÇÃO E DESENVOLVIMENTO**  
Dispomos de um departamento próprio de I+D com grande experiência e conhecimento do mercado, que trabalha para melhorar continuamente a aplicação e o desempenho dos nossos produtos. Desenvolvemos novas soluções à medida dos nossos clientes profissionais e colaboramos com diversos fornecedores em projetos de investigação, desenvolvimento e inovação.

- **CAPACIDADE PRODUTIVA**  
Com uma das fábricas em Espanha, com mais de 19.000 m<sup>2</sup> na província de Guadalajara, Quilosa é uma das empresas com elevada capacidade produtiva de Colas e Mástiques na Península Ibérica. Para manter o ritmo da crescente procura do mercado e favorecer o desenvolvimento, o Grupo Seleno aposta nas suas próprias instalações de fabrico, tanto mediante o aumento da sua capacidade, como ampliando a sua rede de unidades de produção na Europa.

- **QUALIDADE GLOBAL**  
Um dos nossos principais padrões é a qualidade. A Quilosa-Selena é reconhecida por oferecer uma qualidade garantida. Os nossos produtos são desenvolvidos e fabricados em processos de alta tecnologia oferecendo soluções eficazes e completas. Todos os produtos da equipa da Quilosa-Selena têm qualidade reconhecida e certificada por organismos independentes e são produzidos com fórmulas e tecnologia seguras para o utilizador e para o ambiente.



- **APOIO TÉCNICO E FORMAÇÃO PARA PROFISSIONAIS**  
Graças à contínua colaboração de toda a equipa da Quilosa-Selena juntamente com os nossos clientes, instaladores e utilizadores, oferecemos apoio e suporte técnico contínuo a distribuidores e profissionais da construção. Temos a solução para as suas perguntas. Além disso, oferecemos seminários e demonstrações nas instalações da sua empresa, onde os seus vendedores e clientes poderão descobrir as vantagens dos nossos produtos e experimentar as diferentes tecnologias que proporcionamos para cada aplicação. Se estiver interessado em organizar uma ação de formação, contacte o responsável da sua zona, que lhe dará todo o apoio para a sua consecução.

- **DESENVOLVIMENTO SUSTENTÁVEL**  
Temos um firme compromisso com a proteção do meio ambiente, por isso focamo-nos no desenvolvimento de produtos e soluções que contribuem para a construção ecológica, a poupança energética, a eficiência durante a aplicação, a saúde, minimizando o impacto ambiental durante o processo de produção.

- **APOIO AO CLIENTE**  
Em caso de dúvidas, não hesite em contactar a nossa equipa de apoio ao cliente: Tel. : +351 800 919 552 / +34 902 021 802 / +34 916 278 400



# CATÁLOGO DE PRODUTOS

---

- 10 SELANTES
- 30 HÍBRIDOS COLA E VEDA
- 36 ADESIVOS
- 48 ESPUMAS PU PROFISSIONAIS
- 58 BUCHAS QUÍMICAS
- 62 IMPERMEABILIZAÇÃO
- 68 PAVIMENTAÇÃO
- 74 BRICOLAGEM E DECORAÇÃO
- 88 SOLUÇÕES QUILOSA



# CONSTRUÇÃO RÁPIDA PARA PROFISSIONAIS



Desenhamos as nossas soluções em estreita colaboração com os utilizadores, percebendo como trabalham, que necessidades têm e como aplicam os produtos.

Oferecemos **soluções para todas as áreas de aplicação** incluindo:

- + colagem e montagem
- + alvenaria
- + isolamento
- + selagem
- + instalação

Produtos de alto desempenho e prontos a utilizar que causam um impacto positivo reduzindo custos e proporcionando acabamentos de alta qualidade:



#### OTIMIZE O SEU TRABALHO:

- + Reduza a sua carga laboral evitando etapas desnecessárias, tempos de espera e número de visitas ao local.
- + Produtos que fornecem um desempenho elevado.
- + Excelentes resultados em todo o tipo de materiais.



#### APLICAÇÃO MAIS FÁCIL

- + Soluções ligeiras e transportáveis.
- + Prontas a utilizar.
- + Fáceis de limpar.



#### PROPORCIONAM MÁXIMA QUALIDADE

- + Produtos de alto desempenho.
- + Aplicação fácil: à prova de falhas.



Quero saber mais

+ ACELERAM O TEMPO DE EXECUÇÃO

+ AUMENTAM A RENTABILIDADE

+ PROPORCIONAM A MÁXIMA QUALIDADE

# SELANTE



---

A QUILOSA apresenta uma completa gama de selante composta por produtos de diferentes tecnologias e bases químicas, para a vedação de juntas no interior e exterior de edifícios comerciais, industriais ou residenciais.

Para escolher o selante correto para cada aplicação há que ter em conta vários fatores: movimento da junta, resistência à intempérie, exposição à luz solar, temperatura, necessidade de pintar a junta e tipo de material sobre o qual se vai aplicar.

Uma correta preparação da junta e aplicação de produto é fundamental para obter um bom desempenho e uma proteção adequada da construção contra os agentes externos.



## ORBASIL N-25 Cor Janelas e Fachadas

Silicone neutro de máximo desempenho, com cor. Certificado ISO11600, F+G 25LM. Marca N de Aenor.

### APLICAÇÕES:

- Vedação de portas e janelas. Caixilharia-obra, vidro-caixilharia e caixilharia entre si.
- Juntas de dilatação em fachadas.
- Materiais porosos e não porosos.

### VANTAGENS:

- Máxima elasticidade e aderência.
- Máxima resistência à intempérie e raios UV. Cor permanente.
- Completa gama de Cores.



Embalagem	Conteúdo	Cor	Código	Código de barras EAN13	Uds caixa		
Cartucho	300ml	Branco Pirinéu	10043426	8411729410872	24		
		Branco PVC	10043427	8411729410957	24		
		Bronze	10043428	8411729411039	24		
		Creme	10042998	8411729230517	24		
		Cinza Pérola	10042999	8411729230692	24		
		Inox	10043000	8411729230777	24		
		Telha	10043429	8411729411114	24		
		Castanho	10043001	8411729230852	24		
		Pinheiro	10043003	8411729231194	24		
		Prata	10043004	8411729231279	24		
		RAL 1013 Beige	10042922	8411729086565	24		
		RAL 1015 Beige	10042509	8411729086565	24		
		RAL3005 Bordéus	10043908	8411729977740	24		
		RAL 5010 Azul	10043910	8411729980047	24		
		RAL 6005 Verde Musgo	10042704	8411729143992	24		
		RAL 6009 Verde Abeto	10043917	8411729990510	24		
		RAL 7011 Cinza Ferro	10043431	8411729411374	24		
		RAL 7016 Cinza antracite	10043826	8411729715977	24		
		RAL 7022 Cinza Sombra	10043432	8411729411459	24		
		RAL 7024 Cinza Grafito	10043433	8411729411527	24		
		RAL 8014 Sepia	10043434	8411729411602	24		
		RAL 8017 Castanho Chocolate	10043435	8411729411787	24		
		RAL 9006 Alumínio Branco	10042385	8411729055790	24		
		RAL 9007 Alumínio Cinza	10042613	841172911977	24		
		RAL 9023 Alumínio Cinza Escuro	10043436	8411729411862	24		
		Carvalho	10043005	8411729231354	24		
		Carvalho Dourado	10043094	8411729271282	24		
		Sapelly	10043006	8411729231682	24		
		RAL 7021 Cinza preto	10042385	8411729306840	24		
		Preto Forja	10043013	8411729232832	24		
		Cor Especial			24		
		Saco	600ml	Cinza Pérola	10043104	8411729279530	12

## Orbasil N-26

Janelas e Fachadas



Silicone neutro de máximo desempenho para janelas e fachadas. Certificado ISO11600, F+G 25LM. Marca N de Aenor.

### APLICAÇÕES:

- Vedação de portas e janelas em geral, caixilharia-obra, vidro-caixilharia, caixilharia entre si.
- Juntas de dilatação em fachadas. Vedação de elementos de PVC.
- Materiais porosos e não porosos: betão, tijolo, madeira, cerâmica, superfícies vitrificadas, alumínio, alumínio lacado, aço, aço galvanizado, superfícies pintadas e variedade de plásticos.

### VANTAGENS:

- Máxima elasticidade e aderência.
- Máxima resistência à intempérie e raios UV.
- Máximo desempenho na construção.

Nome do Produto	Conteúdo	Embalagem	Cor	Código	EAN	Uds caixa
Orbasil N-26	300ml	Cartucho	Transparente	10043788	8411729592202	24
			Branco	10043808	8411729619299	24
			Branco Laca	10042655	8411729128234	24
			Cinza	10043809	8411729619374	24
			Preto	10043807	8411729619039	24
	600ml	Saco	Transparente	10042760	8411729164515	12
			Branco	10042761	8411729164775	12

## Orbasil N-09

Uso Geral na Construção



Silicone neutro para uso geral na construção.

### APLICAÇÕES:

- Vedação de juntas estáticas e de dilatação.
- Vedação em envidraçamentos, janelas e portas.
- Materiais de construção porosos e não porosos.

### VANTAGENS:

- Resistente à intempérie e raios UV.
- Não contrai nem fatura.

Nome do Produto	Conteúdo	Embalagem	Cor	Código	EAN	Uds caixa
Orbasil N-09	300ml	Cartucho	Branco	10043419	8411729409982	24
			Branco Laca	10043421	8411729410124	24
			Cinza	10043422	8411729410209	24
			Preto	10043423	8411729410384	24
			Transparente	10043420	8411729410049	24
	600ml	Saco	Branco	10043417	8411729409722	12

## Orbasil N-32

Espelhos



Silicone neutro especial para a montagem de espelhos.

### APLICAÇÕES:

- Colagem e vedação de espelhos e painéis interiores sobre diferentes materiais.

### VANTAGENS:

- Não mancha o espelho.
- Alta resistência.
- Juntas flexíveis e ultra fortes.
- Elástico, absorve movimentos entre o painel a superfície.

Nome do Produto	Conteúdo	Embalagem	Cor	Código	EAN	Uds caixa
Orbasil N-32	300ml	Cartucho	Transparente	10042233	8411729019822	24
			Branco	10042234	8411729019907	24

## N-34

Vidro Estrutural



Silicone neutro de alto módulo para vidro estrutural. Certificado EOTA 10-0196

### APLICAÇÕES:

- Especialmente indicado para aplicação em fachadas de vidro exterior colado. Adequado para a ligação do vidro a uma estrutura metálica, seguindo o sistema de envidraçamento exterior colado no fabrico de fachadas leves tanto de 4 como de 2 lados.
- Colagem de vidro em aplicações gerais, onde se necessite elevada fixação.

### VANTAGENS:

- Certificado de acordo com Dite 002 para mástiques em sistemas de vidro estrutural.
- Alta resistência mecânica.
- Excelente resistência à radiação UV, temperaturas extremas e, em geral, à intempérie.
- Alto poder de aderência.

Nome do Produto	Conteúdo	Embalagem	Cor	Código	EAN	Uds caixa
N-34	300ml	Cartucho	Preto	10043159	8411729312527	24

## Orbasil N-39

Policarbonato



Testado segundo ISO 4599 / ISO 22088-3. Resistente à fissuração por tensão de policarbonato.

### APLICAÇÕES:

- Selagem e impermeabilização de chapas de policarbonato para telhados e fachadas.
- Selagem de clarabóias.
- Selagem de policarbonato em geral.

### VANTAGENS:

- Não danifica o policarbonato, nem reduz a sua flexibilidade.
- Cura rápida.
- Fórmula neutra.
- Inodoro.
- Não corrosivo.
- Resistente ao envelhecimento.
- Resistente aos fungos.

Nome do Produto	Conteúdo	Embalagem	Cor	Código	EAN	Uds caixa
Orbasil N-39	300ml	Cartucho	Transparente	10043347	8411729385965	12



## Orbasil K-86

Multiusos



Silicone ácido de uso geral.

### APLICAÇÕES:

- Vedação em envidraçamento e caixilharia de alumínio-vidro.
- Casas de banho e cozinhas.

### VANTAGENS:

- Resistente aos fungos.
- Vedação hermética.
- Resistente à intempérie e ao envelhecimento.
- Excelente aderência a vidro, alumínio, azulejos, cerâmica, superfícies vitrificadas e outras superfícies não porosas.

Nome do Produto	Conteúdo	Embalagem	Cor	Código	EAN	Uds caixa
Orbasil K-86	300ml	Cartucho	Transparente	10043803	8411729618124	24
			Branco	10043806	8411729618537	24
			Alumínio	10043804	8411729618209	24
			Bronze	10043805	8411729618384	24
			Cinza	10043801	8411729617059	24
			Preto	10043802	8411729618049	24

## Vedante Piscinas

Silicone neutro



Silicone neutro de alto desempenho em piscinas.

### APLICAÇÕES:

- Vedação de juntas em piscinas e áreas em contacto permanente com a água.
- Piscinas de água salgada e água doce com cloro

### VANTAGENS:

- Exterior e resistente a UV
- Todo o tipo de materiais
- Resiste a água salgada e cloro.

Nome do Produto	Conteúdo	Embalagem	Cor	Código	EAN	Uds caixa
Vedante Piscinas	290ml	Cartucho	Branco	10044653	8411729507404	12

## Silicone Uso Doméstico

Silicone Bricolagem



Silicone ácido para uso geral em aplicações domésticas resistentes aos fungos.

### APLICAÇÕES:

- Para vedar e preencher todo tipo de juntas e espaços de banheiras, duches, cortinas de polibans, móveis de cozinha, lavatórios, vitrinas e vidros.

### VANTAGENS:

- Resistente a fungos
- Evita infiltrações.
- Impede a passagem de ar e de pó.

Nome do Produto	Conteúdo	Embalagem	Cor	Código	EAN	Uds caixa
Silicone Uso Doméstico	50ml	Tubo Bolha	Branco	10042930	8411729210069	24
			Transparente	10042931	8411729210144	24
	85ml	Tubo	Branco	10043043	8411729246044	24
			Transparente	10043044	8411729246129	24

## Aklesil

Multiusos



Silicone ácido de uso geral.

### APLICAÇÕES:

- Vedação em envidraçamentos, caixilharia de alumínio – vidro.
- Casas de banho e cozinhas.

### VANTAGENS:

- Resistente à intempérie e ao envelhecimento.
- Resistente aos fungos.
- Excelente aderência a vidro, alumínio, azulejos, cerâmica, superfícies vitrificadas e outras superfícies não porosas.

Nome do Produto	Conteúdo	Embalagem	Cor	Código	EAN	Uds caixa
Aklesil	280ml	Cartucho	Transparente	10043781	8411729581565	24
			Branco	10043782	8411729581640	24
			Alumínio	10043888	8411729942502	24
			Bronze	10043887	8411729942434	24
			Preto	10043889	8411729942687	24

## Orbasil K-88 Fire Stop Altas Temperaturas



Silicone ácido resistente a altas temperaturas.

**APLICAÇÕES:**

- Instalações de água quente ou vapor de água até 250°C.
- Fornos, saídas de fumos, caldeiras, juntas de bombas.
- Indústria automóvel: juntas do cârter e caixa de transmissão.

**VANTAGENS:**

- Resistente a temperaturas de 250°C em contínuo e 325°C ocasionalmente.
- Elástico.

**HT 325**

Nome do Produto	Conteúdo	Embalagem	Cor	Código	EAN	Uds caixa
Orbasil K-88	300ml	Cartucho	Vermelho	10043795	8411729610449	12

## Sintex Fire Stop Refratário



Mástique refratário resistente a altas temperaturas e fogo directo.

**APLICAÇÕES:**

- Reparações permanentes e vedante de juntas, gretas e fissuras em chaminés, calefações, condutas, elementos refratários, etc.

**VANTAGENS:**

- Inalterável até 1.500°C.
- Resistente ao fogo.

Nome do Produto	Conteúdo	Embalagem	Cor	Código	EAN	Uds caixa
Sintex Fire Stop Refratário	300 ml	Cartucho	Preto	10043034	8411729241902	12

## Orbasil N-65 Fire Stop Altas Temperaturas



Silicone neutro resistente a altas temperaturas.

**APLICAÇÕES:**

- Colagem e vedação de painéis, portas de forno, saídas de fumo, etc.
- Vedação de juntas submetidas a altas temperaturas: condutas de ar quente ou vapor de água, fornos, saídas de fumos, cârteres de óleo e bombas de água.
- Fixação e vedação em caldeiras.
- Fabrico de painéis solares.

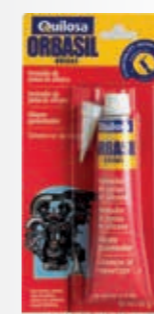
**VANTAGENS:**

- Resistente a temperaturas até 200°C em contínuo e 315°C ocasionalmente.
- Elástico.

**HT 315**

Nome do Produto	Conteúdo	Embalagem	Cor	Código	EAN	Uds caixa
Orbasil N-65	300ml	Cartucho	Cinza	10043032	8411729241742	12

## Orbasil Bridas



Formador de juntas de silicone resistente a altas temperaturas.

**APLICAÇÕES:**

- Para formar juntas herméticas em motores, bombas, caixas de velocidade, sistemas de ventilação e equipamentos hidráulicos.

**VANTAGENS:**

- Resistente a óleos.
- Resistente a temperaturas de até 315°C.
- Cura rápida.

**HT 325**

Nome do Produto	Conteúdo	Embalagem	Cor	Código	EAN	Uds caixa
Orbasil Flanges	85ml	tubo Blister	Vermelho	10043885	8411729925444	24

## Sintex AC-47 Juntas e fissuras



Acrílico para vedação e preenchimento de juntas e fissuras.

### APLICAÇÕES:

- Vedação de juntas de baixo movimento.
- Fissuras em fachadas e paredes.
- Vedação de caixas de persianas, aros de portas e janelas.
- Interior e exterior.

### VANTAGENS:

- Fácil aplicação.
- Excelente resistência à intempérie.
- Pintável.
- Boa aderência em materiais porosos.
- Não fissura

Nome do Produto	Conteúdo	Embalagem	Cor	Código	EAN	Uds caixa
Sintex AC 47	300ml	Cartucho	Branco	10043771	8411729520014	24
			Branco Nitido	10043133	8411729300074	24
			Cinza	10043772	8411729520274	24
			Terracota	10043775	8411729520687	24
			Preto	10043774	8411729520502	24
	600ml	Saco	Branco	10043900	8411729959685	12
			Cinza	10043901	8411729959760	12
			Beige PRE	10043267	8411729357825	12
			Ral 9002	10043290	8411729361600	12

## Sintex AC-49 Granulado



Acrílico granulado / areado para vedação e preenchimento de juntas e fissuras.

### APLICAÇÕES:

- Vedação e preenchimento de fissuras em paredes pintadas com tinta de areia.
- Interior e exterior.
- Vedação de juntas com movimentos inferiores a 10%.

### VANTAGENS:

- Textura granulada / areada.
- Fácil aplicação.
- Excelente resistência à intempérie.
- Pintável.
- Boa aderência a materiais porosos.
- Não fissura.

Nome do Produto	Conteúdo	Embalagem	Cor	Código	EAN	Uds caixa
Sintex AC 49	300ml	Cartucho	Branco	10042656	8411729128562	12

## Sintex AC-41 Fire Stop



Vedante acrílico FIRE STOP para selar juntas de baixo movimento em paredes de fogo. Classificado até EI 240 conforme UNE EN 1366- 4/13501-2.

### APLICAÇÕES:

- Vedação de juntas de baixo movimento em paredes corta-fogo.
- Vedação de uniões, tubagens metálicas, instalações de cabos, aros de portas ou janelas que necessitem de proteção contra fogo.

### VANTAGENS:

- Até 4 horas de resistência ao fogo.
- Pintável.



Nome do Produto	Conteúdo	Embalagem	Cor	Código	EAN	Uds caixa
Sintex AC-41 FIRE STOP	300ml	Cartucho	Cinza Pérola	10043033	8411729241827	24
			Branco	10043375	8411729393472	12
	600ml	Saco	Cinza Pérola	10043149	8411729306687	12
			Beige Pre	10043269	8411729358167	12

## Aklesil Plus Uso Geral



Vedante híbrido com fórmula sintética exclusiva siliconizada que garante uma elevada elasticidade para as juntas.

### APLICAÇÕES:

- Juntas de todos os tipos de materiais de construção.
- Trabalhos de acabamento e selagem de juntas de carpintaria de perímetro.
- Ângulos de teto e rodapés.
- Juntas entre azulejos, painéis e artigos sanitários.
- Selagem de fissuras.

### VANTAGENS:

- Pintável.
- Inodoro.
- Limpa com água.
- Resistente aos fungos.
- Fácil de alisar.
- Melhor aderência em superfícies porosas.
- Sem solventes.
- Resistente às intempéries e ao envelhecimento.

Nome do Produto	Conteúdo	Embalagem	Cor	Código	EAN	Uds caixa
Aklesil Plus	280 ml	Cartucho	Translúcido	10042795	8411729173845	24
	280 ml	Cartucho	Branco	10042794	8411729173760	24



## Sintesel Madeira Selante Madeira



Mástique de base aquosa para juntas em madeira.

### APLICAÇÕES:

- Trabalhos de acabamento e vedação de juntas em parquet, rodapés, frisos, armários e peças de madeira.
- Vedação de juntas entre madeira e construção (portas, janelas, etc.).

### VANTAGENS:

- Pintável e envernizável.
- Vasta gama de cores de madeira.
- Extensível até 1000%
- Boa resistência à intempérie.
- Interior e exterior.

Nome do Produto	Conteúdo	Embalagem	Cor	Código	EAN	Uds caixa
Sintesel Madera	125ml	Tubo	Faia	10044390	8411729446024	10
			Pinho	10044392	8411729446284	10
			Carvalho	10044393	8411729446369	10
			Branco	10044395	8411729446512	10
			Nogueira	10044391	8411729446109	10
			Carvalho Cinza Claro	10044396	8411729446932	10
			Carvalho Cinza Escuro	10044657	8411729447014	10
			Sapelli	10044394	8411729446444	10
			Branco	10043708	8411729485795	12
	300ml	Cartucho	Castanho	10042686	8411729136802	12
			Cerezo	10043711	8411729121617	12
			Faia	10043712	8411729121532	12
			Lino Cancún	10042685	8411729136727	12
			Nogueira	10043713	8411729121792	12
			Pinho	10043714	8411729882037	12
			Carvalho	10043716	8411729881207	12
			Carvalho Cinza Claro	10043709	8411729485870	12
			Carvalho Cinza Escuro	10043710	8411729485955	12
			Sapelli	10043715	8411729882600	12
Wengue	10043717	8411729309817	12			





## PU-40

Cola e veda



Cola e veda de poliuretano de baixo módulo para vedação de juntas na construção.

### APLICAÇÕES:

- Vedação geral na construção.
- Vedação de juntas estáticas e de dilatação em fachadas.
- Vedação caixilharia-alvenaria.
- Selagem de juntas horizontais em pavimentos não transitáveis.

### VANTAGENS:

- Pintável.
- Elevada capacidade de movimento da junta.
- Resistente aos movimentos de contração e expansão.
- Excelente adesão à maioria dos materiais de construção.
- Inovadora tecnologia que evita o aparecimento de bolhas nas juntas.
- Evita o escorrimo em juntas verticais.

Nome do Produto	Conteúdo	Embalagem	Cor	Código	EAN	Uds caixa
Sintex PU-40	300ml	Cartucho	Branco	10049148	8411729005085	12
			Telha	10049144	8411729005108	12
			Preto	10049143	8411729005092	12
			Cinzento	10049142	8411729005078	12
	600ml	Saco	Branco	10049508	8411729005276	12
			Cinzento	10049141	8411729005061	12
			Preto	10049505	8411729005283	12

## PU DW Água Potável



Selagem em água potável. Selante de poliuretano monocomponente e módulo médio especialmente formulado e certificado para a vedação elástica e impermeável de buracos e fissuras em depósitos e tanques de água potável. Certificado para selagem em água potável de acordo com a norma EN12873-2:2005. A sua excelente aderência ao concreto e alta elasticidade para vedação e reparação.

### APLICAÇÕES:

- Selagem de fissuras e cortes em tanques, cisternas, poços, água potável, até um máximo de 4mm.
- Colagem elástica de elementos construtivos (azulejos, rodapés, telas, etc.).
- Selagem de juntas entre divisórias.
- Selagem entre carpintaria e trabalho e carpintaria entre elas.
- Vedação de juntas em pavimentos e pavimentos.
- Vedações e juntas na indústria em geral (ventilação, ar condicionado, automóvel, contentores, caravanas, etc.).
- Preenchimento de fissuras e cortes.
- Articulações sujeitas a choques ou vibrações.

### VANTAGENS:

- Adequado para contacto com água potável.
- Módulo médio de elasticidade e grande capacidade de deformar.
- Adequado para articulações com capacidade de movimento até 25%.
- Aplicável em juntas verticais e horizontais.
- Boa adesão aos materiais mais utilizados na construção: betão, argamassa, tijolo, cerâmica, etc.
- Elevada resistência a agentes meteorológicos e ambientais.
- Fácil de aplicar. Componente único, extrusão fácil e pronto para uso.
- Pode ser pintado uma vez curado.

Nome do Produto	Conteúdo	Embalagem	Cor	Código	EAN	Uds caixa
PU DW Água Potável	300ml	Cartucho	Branco	10045584	8411729002800	12
		Cartucho	Cinzento	10045585	8411729002824	12



## PU-50

Cola e veda



Cola e veda de poliuretano com módulo médio-alto para colagem e vedação elástica.

### APLICAÇÕES:

- Vedação e colagem elástica na construção e indústria. Juntas em pavimentos transitáveis.
- Colagem de elementos de construção (telhas, painéis, rodapés).
- Juntas de dilatação e estáticas. Vedação caixilharia-alvenaria e caixilharia entre si.
- Vedação e colagem elástica em indústria (ventilação, ar condicionado, indústria automóvel, contentores, elementos metálicos).
- Excelente aderência em cimento, tijolo, cerâmica, metais, madeira, espuma de poliuretano, epóxis e alguns poliésteres.

### VANTAGENS:

- Forte e elástico, 2 em 1.
- Pintável.
- Interior e exterior.
- Absorve vibrações e movimentos.

Nome do Produto	Conteúdo	Embalagem	Cor	Código	EAN	Uds caixa	
PU-50	300ml	Cartucho	Branco	10043605	8411729949044	12	
			Cinza	10043606	8411729944742	12	
			Castanho	10043607	8411729999520	12	
			Preto	10043608	8411729068172	12	
			Telha	10042336	8411729039547	12	
			Beige RAL 1015	10042338	8411729039707	12	
	600ml	Saco	Branco	10043237	8411729345617	12	
			Cinza	10003751	8411729345792	12	
			Castanho	10043238	8411729345877	12	
			Preto	10043239	8411729345952	12	

## PU Construção



Colagem e vedação na construção geral. Selante de poliuretano de módulo médio/alto, sua fórmula contém baixo teor de monômero de isocianato (menos de 0,1%), tornando-se uma opção de alta qualidade, vedação e colagem. Especialmente formulado para garantir uma excelente aderência na maioria dos materiais de construção, para suportar todas as condições meteorológicas e para absorver o movimento das juntas de dilatação em fachadas e pavimentos.

### APLICAÇÕES:

- Excelente aderência em elementos construtivos como metais, betão e azulejos.
- Vedação de juntas em pisos de concreto, tanto encolhimento quanto expansão.
- Vedação de juntas em paredes e fachadas.
- Vedação de telhados e terraços.
- Preenchimento de fissuras e cortes.

### VANTAGENS:

- Nova tecnologia da mais alta qualidade em selantes de poliuretano.
- Fórmula inovadora com baixo teor de monômero de isocianato (inferior a 0,1%), o que proporciona maior segurança na aplicação.
- Elevada resistência química e mecânica.
- Excelente aderência na maioria dos materiais de construção.
- Resistência às intempéries.
- Alta elasticidade.

Nome do Produto	Conteúdo	Embalagem	Cor	Código	EAN	Uds caixa
PU Construção	300ml	Cartucho	Branco	10049487	8411729005191	24
			Cinzento	10049486	8411729005207	24
			Preto	10049489	8411729005221	12
	600ml	Saco	Branco	10049488	8411729005214	12

## Pistola Produtos Difícil Extrusão



Pistola para cartuchos de bucha química de 300 ml.

**APLICAÇÕES:**

- Pistola de alta qualidade, facilita a extrusão tanto de buchas químicas como outros produtos densos fabricados em cartuchos de até 310 ml.

Nome do Produto	Conteúdo	Embalagem	Código	EAN	Uds caixa
Pistola Produtos Difícil Extrusão	1 ud	Unidade	10043095	8411729271367	12

## Cânula Cartucho

Cânula para aplicação de mástiques em cartucho.



Nome do Produto	Embalagem	Código	EAN	Uds caixa
Cânula	Caixa	10043225	8411729342807	3000

## Politen Cel

Fundo de junta

Cordão de preenchimento de polietileno para o fundo das juntas. Disponível em diversos diâmetros.



Nome do Produto	Embalagem	Comprimento	Código	EAN	Uds caixa
Politen Cel	Caixa	550m x 15mm	10043154	8411729309404	1
		350m x 20mm	10043851	8411729732967	1
		200m x 25mm	10043852	8411729733049	1
		160m x 30mm	10043853	8411729733124	1
		270m x 40mm	10043854	8411729733209	1
		180m x 50mm	10043855	8411729733384	1

## Pistola Silicone Basic



Pistola manual para aplicações domésticas.

Nome do Produto	Conteúdo	Embalagem	Código	EAN	Uds caixa
Pistola silicone basic	1 ud	Unidade	10048976	8411729004958	12

## Eliminador de Silicone



Elimina restos de silicões secos assim como de outros mástiques base poliuretano, polímero MS e base aquosa.

**APLICAÇÕES:**

- Adequado para remover restos de mástiques antigos antes de renovar a vedação de juntas degradadas.

Nome do Produto	Conteúdo	Embalagem	Código	EAN	Uds caixa
Eliminador de Silicone	85ml	Tubo c/Blister	10042925	8411729208752	12

## Limpador de Silicone



Limpeza de resíduos de mástiques ainda frescos, assim como de produto já reticulado.

**APLICAÇÕES:**

- Limpa resíduos frescos de silicões, polímeros MS e poliuretano.

Nome do Produto	Conteúdo	Embalagem	Código	EAN	Uds caixa
Limpador de Silicone	150ml	Aerossol	10042967	8411729220464	12

# PROHERO



## Prohero Selante



Fórmula inovadora baseada na tecnologia de última geração de SPD (dispersão silanizada de polímero). Destaca-se pela sua alta elasticidade e perfeita aderência a todo o tipo de superfícies.

### APLICAÇÕES:

- Selagem de juntas. Trabalhos de acabamento em cozinhas e casas de banho.
- Vedação em torno de banheiras, pias, lavatórios e bases de duche. Betumação de azulejos cerâmicos.
- Preenchimento de fissuras e riscos em paredes. Vedação de portas e janelas.
- Selagem de elementos da construção em betão, madeira, metal e plástico.
- Selagem de materiais decorativos e condutas de ventilação.
- Selagem de espelhos, pedra, elementos de mármore, granito (bancadas, escadas, etc.).

### VANTAGENS:

- Para todas as superfícies.
- Inodoro e quimicamente neutro.
- Resistente à água.
- Resistente ao bolor e fungos.
- Pintável.
- Super elástico.
- Seguro para superfícies sensíveis.
- Possibilidade de fixação de juntas com o mesmo produto.

Nome do Produto	Conteúdo	Embalagem	Cor	Código	EAN	Uds caixa
Prohero Selante	290ml	Cartucho	Branco	10048893	8411729004156	12
	290ml	Cartucho	Transparente	10048894	8411729004187	12

## Prohero Adesivo



Nova geração de adesivos de montagem baseados na tecnologia de polímeros híbridos para fixação, reparação, enchimento e vedação de todo o tipo de materiais, tanto em ambientes internos como externos.

### APLICAÇÕES:

- Adere a uma ampla gama de materiais, porosos e não porosos, como pedra, metais, espelhos, vidro, madeira, MDF, ladrilhos cerâmicos, poliestireno, cimento, cortiça, clínquer, plásticos (exceto PE E PP), gesso cartonado, etc.
- Adere em rodapés, soleiras, painéis, azulejos de cerâmica, ganchos, etc. Colagem de espelhos. Colagem de elementos decorativos e de acabamento, pequenos e leves, grandes e pesados, sem necessidade de suporte, por exemplo, painéis de parede, cimento arquitetónico, faixas decorativas, lamelas, rosetas, etc.
- Colagem interna e externa mesmo em superfícies irregulares. Enchimento e vedação de pequenas juntas.

### VANTAGENS:

- Adesão inicial rápida e forte. Cura rápida - força de aderência extrema depois de apenas 3 horas.
- 30 anos de garantia para a durabilidad da união. Aderência forte e duradoura. Super elástico.
- Aderência excelente a uma ampla gama de materiais, porosos e não porosos.
- Seguro para superfícies sensíveis. Boa resistência ao bolor e aos fungos.
- Inodoro. Não contém solventes, isocianatos, silicones.
- Uso em interiores e exteriores. Resistente à humidade, à radiação UV e mudanças de temperatura.
- Possibilidade de corrigir (10 minutos).
- Pode ser pintado após a cura.

Nome do Produto	Conteúdo	Embalagem	Cor	Código	EAN	Uds caixa
Prohero Adesivo	290ml	Cartucho	Branco	10048940	8411729004125	12

# HÍBRIDOS COLA E VEDA



---

Em 2022, a Quilosa Selena Iberia recebe o prémio Madrid Futuro pela sua liderança e inovação na fabricação de produtos adesivos e selantes. Este prémio coincide com o lançamento de produtos de nova geração tecnologicamente avançados.

Descubra toda a gama de produtos híbridos para colagem e selagem adaptada às aplicações de construção mais comuns.



# POWERFIX

- + ADERÊNCIA IMEDIATA EM 3 SEG.
- + CURA APÓS 20 MINUTOS
- + FORÇA TOTAL EM 3 HORAS
- + RESISTÊNCIA FINAL 400KG/10CM<sup>2</sup>



### TUDO COM TUDO



## Power Fix Instant Strong



Trabalho rápido. Fixação imediata e cura rápida. Para todo o tipo de materiais, incluindo materiais pesados.

#### APLICAÇÕES:

- Fixação de elementos que requerem uma adesão resistente e flexível.
- Para todo o tipo de aplicações: painéis, rodapés, aros de portas, acessórios sanitários, peças de plástico e metálicas, lâminas, espelho, painéis isolantes, elementos pré-fabricados, tábuas de contraplacados, chapas industriais.
- Multimateriais: azulejos, metal, mármore, pedra, madeira, cerâmica, poliestireno, PVC, HDF, MDF, espelhos, vidro, cortiça e outros. Não utilizar em: PE, PP, teflón e substratos betuminosos.

#### VANTAGENS:

- A aderência é tão forte que pode ser submetida a cargas após 20 a 30 minutos, dependendo do substrato e das condições externas.
- Resiste às condições mais severas: resistência térmica de -40°C a +90°C e à radiação UV.
- Para interior e exterior.
- Adere inclusive em superfícies húmidas.

Nome do Produto	Conteúdo	Embalagem	Cor	Código	EAN	Uds caixa
PowerFix Instant Strong	280ml	Cartucho	Transparente	10045462	8411729390655	12
			Branco	10041621	8411729391072	6
			Preto	10041647	8411729333812	6
			Creme	10041645	8411729333997	6
			Castanho	10041646	8411729334154	6
			Cinza	10041641	8411729400064	6

## Polymer 35 MS



Vedante elastomérico monocomponente, à base de polímero MS, de cura à temperatura ambiente em contacto com a humidade do ar. É um ótimo produto para selar qualquer junta ou para colar qualquer material de construção: juntas de construção, caleiras, alumínio, PVC ou carpintaria de madeira. Elevada resistência à abrasão e aos raios UV.

#### APLICAÇÕES:

- Juntas no solo. Vedação de caixilharia e caixilharia entre si. Vedação de coberturas metálicas.
- Vedação de carrocerias em automação. Vedação de juntas em imersão em canais de rega. (prévia imprimação do cimento com Primer C-27).
- Juntas em que seja necessário pintar posteriormente.

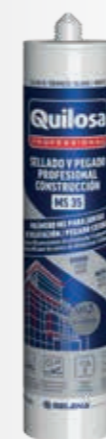
#### VANTAGENS:

- Monocomponente, fácil aplicação de +5°C a +50°C.
- Adere sem imprimação aos materiais mais comuns em construção e indústria (vidro, cerâmica, madeira e derivados, metais, PVC, metacrilatos, poliéster, etc.)
- Neutro. Não corrói os metais nem ataca os substratos alcalinos (cimento, tijolo, mármore, etc.).
- Não mancha os flancos da junta. Antifúngico. Não escurece.
- Permanece flexível desde -40°C a +90°C. Excelente resistência à radiação UV. e intempérie.
- Pintável. Não contamina pinturas posteriores.
- Boa aderência sobre superfícies húmidas.

Nome do Produto	Conteúdo	Embalagem	Cor	Código	EAN	Uds caixa
Polymer 35 MS	300ml	Cartucho	Branco	10045573	8411729002794	24
			Preto	10045572	8411729002787	24
			Cinza	10045571	8411729002770	24
			Terracota	10045570	8411729002763	24

## MS-35

### Cola e Veda



Cola e veda de polímero MS para colagens e vedações elásticas.

#### APLICAÇÕES:

- Colagem e vedação elástica de elementos de construção (telhas, rodapés, painéis interiores e exteriores, placas de poliestireno).
- Vedação de caixilharia-obra.
- Vedação de coberturas metálicas.
- Juntas de pavimento transitáveis.
- Vedação e colagem não estruturais em caravanas, carroçarias, contentores e indústria em geral.

#### VANTAGENS:

- Adere em húmido e mesmo debaixo de água.
- Pintável.
- Alta resistência mecânica.
- 600% elasticidade.
- Resistente à intempérie e raios UV.
- Multimateriais: madeira, metais, vidro, cerâmica, pedra, PVC, poliestireno e muitos outros materiais.
- Não contém isocianatos nem solventes.

Nome do Produto	Conteúdo	Embalagem	Cor	Código	EAN	Uds caixa
MS-35	300ml	Cartucho	Branco	10043798	8411729613259	24
			Cinza	10043791	8411729600204	24
			Preto	10043797	8411729612917	24
			Castanho	10042929	8411729209827	24
	600ml	Bolsa Alumínio	Branco	10043904	8411729966935	12
			Cinza	10043907	8411729971052	12
			Castanho	10042804	8411729175412	24

## Sintex MS Transparente

Cola e Veda transparente.



### APLICAÇÕES:

- Juntas elásticas.
- Colagem e vedação da maior parte dos materiais: betão, tijolo, cimento, alumínio, aço, zinco, plásticos, poliestireno, vidro, cerâmica e outros materiais.
- Juntas de construção, casas de banho, tubagens, clarabóias.

### VANTAGENS:

- Adere em húmido.
- 300% Elástico.
- Resistente à intempérie.
- Multimateriais.
- Não contém isocianatos nem solventes.

Nome do Produto	Conteúdo	Embalagem	Cor	Código	EAN	Uds caixa
Sintex MS	280ml	Cartucho	Transparente	10043314	8411729369705	24

## MS Instant

Adesivo à base de polímeros



Adesivo de polímero MS com alto agarre inicial. Colagens ultra resistentes tanto na vertical como na horizontal.

### APLICAÇÕES:

- Para agarre imediato em aplicações onde seja necessário uma colagem final resistente e flexível.
- Peças metálicas e plásticas, painéis, chapas, espelhos, placas de isolamento, elementos pré-fabricados, painéis de aglomerados e carroçaria industrial.

### VANTAGENS:

- Agarre imediato: 3 segundos. Ultra resistente: 300 Kg/10cm<sup>2</sup>.
- Adere em húmido e mesmo debaixo de água.
- Elástico: absorve vibrações e movimentos de dilatação e contração.
- Multimateriais.
- Sem isocianatos nem solventes.

Nome do Produto	Conteúdo	Embalagem	Cor	Código	EAN	Uds caixa
MS Instant	280ml	Cartucho	Branco	10043307	8411729367800	12

## 1000 Usos Cola veda tudo

Cola e veda base polímero MS para todo o tipo de aplicações.



### APLICAÇÕES:

Cola veda tudo:

- VEDA: Todo o tipo de juntas na construção, caixilharia, algerozes, sanitários, fissuras, tubagens, clarabóias, etc.
- COLA: Peças metálicas e plásticas, painéis, espelhos, placas de isolamento, painéis de aglomerado de madeira, chapas, etc.
- Todo o tipo de materiais: tijolos, telhas, betão, metal, plásticos,
- mármore, granito, poliestireno, plásticos, vidro, PVC, madeira, alumínio, cerâmica, espelhos.

### VANTAGENS:

- Cola mesmo debaixo de água.
- Super elástico: 500%.
- Super resistente: 250 kg/10cm<sup>2</sup>.
- Absorve vibrações, movimentos de dilatação e contração.
- Resiste à intempérie e à temperatura [-40°C +90°C].
- Não contém substâncias perigosas.

Nome do Produto	Conteúdo	Embalagem	Cor	Código	EAN	Uds caixa
1000 Usos Cola Veda Tudo	100ml	Tubo	Branco	10024497	8411729455835	12
	280ml	Cartucho	Branco	10042743	8411729159092	12
			Marron	10043219	8411729338374	12
			Gris	10043222	8411729339692	12
1000 Usos Cola Veda Invisível	100ml	Tubo	Transparente	10024496	8411729455910	12
	280ml	Cartucho	Transparente	10036018	8411729176402	12



# ADESIVOS



Desde a fundação da Quilosa, em 1940, até hoje, que as colas são uma das prioridades da empresa. A qualidade inerente a cada um dos nossos produtos permitiu-nos desenvolver uma das mais profissionais e extensas gamas de colas, tanto para uso profissional como para bricolage. A mais elevada tecnologia em Colas de Montagem, Colas de Contacto, Colas Brancas, Colas Instantâneas, Colas de PVC... e outras especialidades.

## Fix Express

Cola de montagem sem solventes de fixação instantânea



### APLICAÇÕES:

- Colagem de elementos decorativos e de construção.
- Fixação de molduras, rodapés, painéis, azulejos, tijolo, gesso.
- Apta para colar poliestireno expandido, isolamentos térmicos, madeira, DM, gesso, tijolo, etc.
- Pelo menos um dos materiais a colar deve ser poroso.

### VANTAGENS:

- Fixação instantânea.
- Multimateriais.
- Sem solventes, sem cheiro.
- Limpa-se com água.
- Uso interior e exterior.
- Grande capacidade de preenchimento.
- Colagem direta.
- Resistência: 120 kg/cm<sup>2</sup>

Nome do Produto	Conteúdo	Embalagem	Cor	Código	EAN	Uds caixa
Fix Express	375 gr	Cartucho	Branco	10042468	8411729189372	12
	250 gr	Tubo	Branco	10043587	8411729452940	12



## Fix Forte

Cola de montagem base solvente extra forte.



### APLICAÇÕES:

- Colagem de materiais de construção.
- Fixação de calhas para cabos, molduras, aduelas, rodapés, isolamentos, sinalética, cartazes, acessórios de banho e cozinha, pontos de luz, alarmes.
- Apto para colar plástico, madeira, cerâmica, gesso ou metal sobre cimento, betão, argamassa ou gesso.

### VANTAGENS:

- Colagem extra forte.
- Uso interior e exterior.
- Apto para materiais porosos e não porosos. Aderência em segundos.
- União flexível.
- Colagem direta.
- Resistência: 300 kg/10cm<sup>2</sup>

Nome do Produto	Conteúdo	Embalagem	Cor	Código	EAN	Uds caixa
Fix Forte	350 gr	Cartucho	Beige	10043091	8411729451202	12

## Fix Invisível

Cola de montagem transparente para uniões invisíveis e duradouras.



### APLICAÇÕES:

- Colagem de materiais decorativos e de construção.
- Fixação e montagem em todo o tipo de superfícies.
- Indicado para aplicações com materiais transparentes. Fixação de calhas para cabos, molduras, aduelas, rodapés, isolamentos, sinalética, cartazes, acessórios de banho e cozinha, pontos de luz, alarmes.
- Apto para colar plástico, madeira, cerâmica, gesso ou metal sobre cimento, betão, argamassa ou gesso.

### VANTAGENS:

- Uniões invisíveis.
- Resultados duradouros, limpos e rápidos.
- Uso interior e exterior.
- Apto para materiais flexíveis porosos e não porosos.
- Uniões flexíveis e resistentes.
- Colagem direta.
- Resistência: 200 kg/10cm<sup>2</sup>.

Nome do Produto	Conteúdo	Embalagem	Cor	Código	EAN	Uds caixa
Fix Invisível	300 ml	Cartucho	Transparente	10025094	8411729451387	12

## Fix PU Xtrem Adesivo de poliuretano líquido



Cola de poliuretano tixotrópica resistente à humidade e água.

### APLICAÇÕES:

- Colagem de estruturas de madeira em interior e exterior.
- Construção naval.
- Ideal para carpintaria e montagem de móveis.
- Apta para colagem de madeiras entre si ou em combinação com betão, argamassa, cerâmica, pedra ou metal.

### VANTAGENS:

- Resistente à humidade e à água doce e salgada: D4 segundo UNE-EN 204.
- Adere a superfícies húmidas.
- Uso interior e exterior.
- Grande capacidade de preenchimento.
- Lixável.
- Pintável.
- Sem solventes.
- Uniões extra resistentes.
- Resistência: 1000 kg/10cm<sup>2</sup>

Nome do Produto	Conteúdo	Embalagem	Cor	Código	EAN	Uds caixa
Fix PU Xtrem	300ml	Cartucho	Bege	10043109	8411729285067	12
Fix PU Líquido	850 gr	Frasco tipo Biberão	Bege	10044776	8411729284800	12



## Unifix Rápida Cola Branca



Cola branca para madeira de colagem rápida.

### APLICAÇÕES:

- Indicada para a colagem de todo o tipo de móveis de madeira e colagem de aglomerados, laminados, cartão, papel e peças de modelismo.

### VANTAGENS:

- Resistência à humidade D3.
- Colagem rápida.
- Uniões resistentes e duradouras.
- Transparente, uma vez seca.

Nome do Produto	Conteúdo	Embalagem	Cor	Código	EAN	Uds caixa
Unifix Rápida	100 gr	Frasco tipo biberão	Branco	10043825	8411729712419	24
	250 gr	Frasco tipo biberão	Branco	10043877	8411729882112	12
	500 gr	Frasco tipo biberão	Branco	10043869	8411729880057	12

## Unifix M-54 Cola Branca



Cola branca para trabalhos de carpintaria e bricolage.

### APLICAÇÕES:

- Trabalhos de montagem.
- Indicada para colagem de madeira, cortiça, papel, madeira prensada, cartão e decoração.

### VANTAGENS:

- Uniões fortes e resistentes.

Nome do Produto	Conteúdo	Embalagem	Cor	Código	EAN	Uds caixa
Unifix M-54 Cola Blanca	250 gr	Frasco	Branco	10042408	8411729060312	24
	500 gr	Frasco	Branco	10042409	8411729060497	16
	1 kg	Frasco	Branco	10042410	8411729060565	12
	6 kg	Jerricã	Branco	10042411	8411729060640	1

## Bunitex P-55 Cola de Contacto

Tempo de trabalho longo.

### APLICAÇÕES:

- Colagem de borracha, couro, madeira, cortiça, fórmica, metal, plásticos, fibras vegetais ou sintéticas, cerâmica, cartão, etc.
- Colagem de madeiras, sapatos, placas impermeabilizantes como lonas de cobertura de piscinas, melaminas, laminados decorativos, plásticos de estufas.
- Recomendável para colagem em grandes superfícies.

### VANTAGENS:

- Uniões flexíveis resistentes e duradouras.
- Tempo de trabalho longo.



Nome do Produto	Conteúdo	Embalagem	Cor	Código	EAN	Uds caixa
Bunitex P-55	250ml	Lata	Bege	10043191	8411729326807	18
	500ml	Lata	Bege	10043189	8411729326647	16
	1 l	Lata	Bege	10043190	8411729326722	12
	5 l	Lata	Bege	10043192	8411729350482	2
	24 l	Lata	Bege	10042237	8411729020897	1

## Bunitex P-29 Adesivo Extra Forte

Alto desempenho: Cola rápida.

### APLICAÇÕES:

- Colagens e reparações de borracha, couro, madeira, cortiça, fórmica, metal, plásticos, fibras vegetais ou sintéticas, cerâmica, cartão, etc.
- Para trabalhos de reparação e bricolage.

### VANTAGENS:

- Forte aderência inicial.
- Uniões Flexíveis e duradouras.
- Alta resistência.



Nome do Produto	Conteúdo	Embalagem	Cor	Código	EAN	Uds caixa
Bunitex P-29	50 ml	Tubo	Bege	10042698	8411729141004	12
	175 ml	Tubo	Bege	10043188	8411729326494	12
	5 l	Lata	Bege	10042178	8411729000677	2

## Bunitex Spray Adesivo

Adesivo de alta qualidade para aderência permanente e temporária.

### APLICAÇÕES:

- Ideal para a colagem de metal, PVC flexível, metacrilato, laminados, PVC rígido, madeiras, têxtil, borracha, cortiça, cartão, papel, goma, lona, ABS, pele...

### VANTAGENS:

- Incolor, não mancha nem enruga os materiais.
- Reposicionável, mantém a pegajosidade por um tempo muito prolongado. Para utilização reposicionável, aplique apenas em uma das peças. Para uma maior aderência permanente, aplique em ambas as peças.



Nome do Produto	Conteúdo	Embalagem	Cor	Código	EAN	Uds caixa
Bunitex Spray	400 ml	Aerossol	Transparente	10041770	8411729444532	12



## Fix Instantâneo Colas de cianoacrilato



Colas de cianoacrilato para uso doméstico.

**APLICAÇÕES:**

- Colagem e reparação em múltiplos materiais.

**VANTAGENS:**

- Colagem instantânea.
- Alta resistência.
- Incolor.

Nome do Produto	Conteúdo	Embalagem	Cor	Código	EAN	Uds caixa
Fix Instantâneo	3 gr	Frasco Blister	Transparente	10042945	8411729214517	24

## Fix CA-24 Adesivo de Cianoacrilato



Cola de cianoacrilato transparente de baixa viscosidade para colagem de borrachas, peças de metal, borracha e plástico.

**APLICAÇÕES:**

- Os materiais ficam colados em segundos, pelo que é a cola ideal para reparações rápidas.
- Não necessita meios de fixação adicionais.
- Mecanização imediata.
- Sem solventes.

Nome do Produto	Conteúdo	Embalagem	Cor	Código	EAN	Uds caixa
Fix CA-24	20 gr	Frasco	Transparente	10043059	8411729254117	12

## Kit Fix CA-30 + Acelerador Adesivo de cianoacrilato



Cola de cianoacrilato e spray acelerador, para madeira.

**APLICAÇÕES:**

- Colagem de todo tipo de materiais, especialmente porosos tais como madeira ou contraplacado.
- Colagem de pedaços de madeira como remates em cozinhas e móveis de madeira: frisos, enfeites, esquadrias, etc.

**VANTAGENS:**

- A aplicação do spray acelerante antes da cola CA-30 permite resultados ótimos de colagem evitando a infiltração em materiais muito porosos como a madeira.
- Uniões rápidas.
- Resultados invisíveis.
- Alta resistência.

Nome do Produto	Conteúdo	Embalagem	Cor	Código	EAN	Uds caixa
Fix CA-30 + Acelerador	50 gr + 150 ml	Frasco+ Aerossol	Transparente	10043052	8411729250317	6

## Sintex PVC-U Adesivo Soldador



Cola de soldagem química para união rápida, resistente e duradoura de tubagens, pranchas e acessórios de PVC rígido e flexível em sistemas de pressão. Cumpre normas UNE-EN 14814 PVC-U/PN16.

**APLICAÇÕES:**

- Saneamento, Piscinas, Rega, Reparações e Instalações profissionais em geral.
- Resiste até 16 bar de pressão nominal superando com êxito o ensaio de 1.000 h a 51 bar de pressão, (equivalente a uma coluna de água de 520 m).
- Permite unir tubos com folga de até 0.6 mm.

**VANTAGENS:**

- Cola PVC rígido e PVC flexível.
- Secagem rápida.
- Maior vida útil, até 24 meses.

Nome do Produto	Conteúdo	Embalagem	Cor	Código	EAN	Uds caixa
Bunitex P-55	0,125l	Caixa tubular	Transparente	10043677	8411729471347	32
	250ml	Lata com Pincel	Transparente	10042737	8411729158262	12
	500ml	Bidão	Transparente	10044862	8411729001377	12
	1 l	Lata	Transparente	10044864	8411729001391	12

## PVC Limpeza



Solvente de limpeza para uso com a Cola Sintex PVC-U.

**APLICAÇÕES:**

- Limpa e desengordura as superfícies antes de colar tubagens ou mangas de união.
- Limpeza dos pincéis e utensílios utilizados na colagem.

**VANTAGENS:**

- Facilita a colagem e assegura uma ótima aderência do PVC.

Nome do Produto	Conteúdo	Embalagem	Cor	Código	EAN	Uds caixa
Sintex Produto Limpeza PVC	500ml	Lata	Transparente	10042740	8411729158590	16

## Orbafoam Fixação 60Seg

Primeiro adesivo para fixação em forma de espuma, com aderência inicial imediata. Esta nova tecnologia TYTACK, revoluciona os sistemas de fixação tradicionais.

### APLICAÇÕES:

- Ideal para a fixação de todo tipo de painéis isolantes, placas eps / xps, placas de gesso, madeira, prensados, placas de poliestireno, elementos decorativos, reparações e isolamentos de tetos e paredes, fixações em parapeitos, degraus e rodapés, blocos calibrados, assim como montagem de aros de portas, rodapés, sanitários, azulejos, pedra, borracha, metal, plásticos (excepto PE, PP e PTFE).

### VANTAGENS:

- Aderência inicial IMEDIATA: só 60 segundos. Perfeita aderência, mesmo em superfícies verticais.
- FORÇA EXTREMA: Máxima Resistência 500kg/dm<sup>2</sup>
- MEGA EFICIÊNCIA: Um aerossol rende 40 metros lineares, o mesmo que 25 kg de argamassa cimento tradicional ou que 6 cartuchos de cola de montagem. Mais fácil de transportar, utilização em zonas de difícil acesso e rápida que uma argamassa. Mais económico que 6 cartuchos de cola montagem.
- EXPANSÃO CONTROLADA: Não expande nem distorce as superfícies fixadas. Não deforma o material
- PRONTO A USAR: Poupa tempo e dinheiro, não necessita eletricidade, água, nem comprar primário extra.
- COLA EM HÚMIDO: Pode ser aplicado mesmo numa superfície húmida sem perder aderência ou velocidade de colagem.
- TODO O TIPO DE MATERIAIS: Pode-se utilizar tanto para materiais porosos como não porosos. Uso interior e exterior.



Nome do Produto	Conteúdo	Embalagem	Cor	Código	EAN	Uds caixa
Orbafoam Fixação 60Seg	300ml	Aerossol para cânula	Amarelo	10041077	8411729202309	12
	750ml	Aerossol para cânula	Amarelo	10041079	8411729202224	12
	750ml	Aerossol para pistola	Amarelo	10041171	8411729179540	12

## Orbafoam ETICS

Espuma adesiva de alto desempenho indicada para montagem das placas no sistema de isolamento térmico ETICS. A alta densidade da espuma assegura uma aderência inicial muito forte, conseguindo uma resistência final extrema.

### APLICAÇÕES:

- Ideal para a montagem de poliestireno expandido (EPS), poliestireno extrudido (XPS), placas de poliuretano (PUR), lã mineral e espuma de vidro. Pode ser aplicado sobre a maioria dos materiais de construção: betão, argamassas de cimento, madeira, membranas betuminosas, cerâmica, vidro, metal e PVC.

### VANTAGENS:

- Adesão instantânea.
- Permite retificar.
- Máxima eficiência.
- Instalação Express: Fixação mecânica em 2 h.
- Excelente adesão em EPS Grafito.



Nome do Produto	Conteúdo	Embalagem	Cor	Código	EAN	Uds caixa
Orbafoam Etics	750ml	Aerossol para pistola	Cinza	10040333	8411729083267	12

## Orbafoam Pro Telhas

Polissulfeto de dois componentes autonivelante. Marcação CE para produto de selagem aplicado em frio segundo EN 14188-2.

### APLICAÇÕES:

- Para fixação de todo tipo de telhas (plana, mista, árabe) a superfícies de cimento, argamassa, madeira ou fibrocimento. Proporciona uma aderência forte e duradoura à maioria dos materiais de construção, substituindo argamassas, reduzindo assim o tempo e custo de trabalho de uma forma fácil e rápida.
- Os testes realizados por cidemco aprovam o nosso produto e certificam-no para a instalação de telhas.
- Produto resistente aos ciclos de temperatura sem envelhecer.

### VANTAGENS:

- Aderência forte e duradoura.
- Expansão controlada.
- Produto resistente aos ciclos de temperatura sem envelhecer.
- Resiste a correntes de ar e turbulências de até 110 km/h.
- Não existe perda de aderência por envelhecimento.
- Conservação: 18 meses.



Nome do Produto	Conteúdo	Embalagem	Cor	Código	EAN	Uds caixa
Orbafoam Pro Telhas	750ml	Aerossol para cânula	Cinza	10038238	8411729327897	12
	750ml	Aerossol para cânula	Vermelho	10038311	8411729404109	12
	750ml	Aerossol para pistola	Cinza	10024978	8411729251222	12
	750ml	Aerossol para pistola	Vermelho	10024976	8411729401627	12

## Orbafoam Fixação Placa

Adesivo em espuma para a instalação de todo o tipo de painéis: gesso cartonado, madeira, fibrocimento, de isolamento... sobre paredes e superfícies tanto niveladas como irregulares. A diferença face às soluções tradicionais é que FIXAÇÃO PLACA é uma solução pronta a usar, não requer nenhum tipo de preparação, tem um peso ligeiro, é limpo e rápido. A alta densidade da sua fórmula garante um agarre rápido, uma instalação precisa e uma forte aderência.

### APLICAÇÕES:

- Pode ser aplicada sobre a maioria dos materiais de construção, como betão, madeira, OSB, membranas betuminosas, azulejos cerâmicos, mosaico de silicato, vidro, metal e PVC.
- Permite a correção de irregularidades na parede até 2cm, o que permite a sua aplicação, mesmo em paredes com imperfeições.

### VANTAGENS:

- Nivelamento do painel em 3 dimensões: ajusta a placa vertical e horizontalmente, assim como a distância ao substrato, criando uma parede perfeita.
- Sem pós-expansão: depois de nivelado, o painel não muda de posição.
- Correção de desníveis até 2 cm.
- Agarre imediato do painel à parede ou à superfície.



Nome do Produto	Conteúdo	Embalagem	Cor	Código	EAN	Uds caixa
Orbafoam Fixação Placa	750ml	Aerossol para pistola	Azul	10041627	8411729440404	12



# ESPUMAS DE POLIURETANO



---

A Quilosa Selenia oferece aos profissionais uma vasta gama de espumas multiusos e específicas, com a qual se converteu numa referência do mercado, criando novas tendências e estabelecendo elevados padrões de qualidade.

A Quilosa Selenia foi a primeira empresa a apresentar a inovadora tecnologia de alto rendimento. As nossas espumas têm certificados O2 e M1 que garantem a segurança na utilização destes produtos.

## Orbafoam Ultra Fast 70



Espuma de poliuretano de secagem ultra rápida para instalação de portas e de janelas em menos tempo. Orbafoam Ultra Fast é a espuma mais eficiente do mercado. Agora, pode instalar mais janelas e portas com uma única lata, o que significa maior economia de tempo e de dinheiro.

### APLICAÇÕES:

- Aplicação profissional de janelas e de portas, onde seja necessário terminar o trabalho no mínimo tempo possível e de uma forma limpa e eficiente.

### VANTAGENS:

- Alto rendimento, superior a 70 litros - até 9,3 metros lineares.
- Cura ultra rápida, deixa de expandir em 6 min. E o excesso de espuma pode ser cortado após 10 min.
- Expansão controlada, evitando a deformação de aros e o desperdício de produto.
- Excelente estrutura de células.
- Temperatura de aplicação 5º -30ºC.
- Isolamento acústico 63dB.
- Isolamento térmico: 0,036 [W/m\*K]



Nome do Produto	Conteúdo	Embalagem	Cor	Código	EAN	Uds caixa
Orbafoam Ultra Fast	870 ml	Aerossol para pistola	Amarelo	10041969	8411729487690	12

## Orbafoam Pro-Energy



Espuma PU profissional para a instalação de janelas e portas que assegura 60 % de poupança energética.

### APLICAÇÕES:

- Instalação profissional de janelas e portas onde se exijam os melhores valores de isolamento térmico e acústico. Aplicação precisa graças à sua expansão controlada que permite otimizar ao máximo o seu rendimento, evitando as deformações nos aros de portas e janelas.

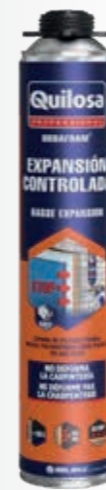
### VANTAGENS:

- Poupança energética: Elimina as pontes térmicas da forma mais eficiente e permanente reduzindo a perda de energia pelas uniões da caixilharia até 60%.
- Excelente isolamento acústico 64dB.
- Extraordinária adesão ao PVC (+ 300%).
- Expansão controlada.
- Células compactas e homogéneas.
- Cura rápida: 25min.
- Indicada mesmo para uso no inverno -10oC a +35oC.
- Conservação: 18 meses.



Nome do Produto	Conteúdo	Embalagem	Cor	Código	EAN	Uds caixa
Orbafoam Pro-Energy	750 ml	Aerossol para pistola	Azul	10026579	8411729022617	12

## Orbafoam Expansão Controlada



Espuma PU profissional para a instalação de janelas e portas com 55 litros de rendimento. Aplicação com pistola.

### APLICAÇÕES:

- Instalação profissional de janelas e portas. Graças ao extraordinário rendimento de 55L e à sua expansão controlada otimiza ao máximo o seu rendimento e evita as deformações nos aros de portas e janelas.

### VANTAGENS:

- Extraordinário rendimento até 55L.
- Isolamento térmico e acústico.
- Certificado Isolamento acústico 60dB.
- Expansão controlada.
- Cura rápida: 25min.
- Conservação: 18 meses.



Nome do Produto	Conteúdo	Embalagem	Cor	Código	EAN	Uds caixa
Orbafoam Expansão Controlada	750 ml	Aerossol para pistola	Amarelo	10026101	8411729042677	12



## Orbafoam Pro 45



Espuma de poliuretano de qualidade superior que rende até 45 litros / 25 litros / 15 litros respetivamente.

### APLICAÇÕES:

- Qualidade ORBAFOAM. Excelentes propriedades de aderência, vedação e preenchimento.
- Células mais compactas e homogêneas. Proporciona um excelente isolamento térmico e acústico.
- Certificado de isolamento acústico até 62dB em cânula e 63dB em pistola.
- Ideal para trabalhos de construção e decoração em geral, como a instalação de portas e janelas, preenchimento e vedação de todo o tipo de espaços e buracos.

### VANTAGENS:

- Cânula ERGO: Reutilizável 60 dias & Controlo total & Ergonómico.
- Maior rendimento (+20%).
- Nova válvula: maior resistência ao bloqueio.
- Conservação: 18 meses.



Nome do Produto	Conteúdo	Embalagem	Cor	Código	EAN	Uds caixa
Orbafoam Pro 45	300ml	Aerossol para cânula	Amarelo	10039902	8411729331597	12
	500ml		Amarelo	10039901	8411729330279	12
	750ml		Amarelo	10026675	841172911229	12
	750ml	Aerossol para pistola	Amarelo	10025046	8411729114039	12



## Orbafoam Multiusos



Espuma de poliuretano multiusos No1 de vendas, para aplicação com cânula manual ou pistola.

### APLICAÇÕES:

- Excelentes propriedades de vedação, preenchimento e aderência.
- Elevada aderência à maioria dos materiais de construção.
- Isolamento térmico e acústico.

### VANTAGENS:

- O2: 0% de emissões de MDI nocivo durante a aplicação da espuma.
- M1: sem emissão de substâncias nocivas uma vez seca. Classificação de emissões M1 para produtos.
- Excelente qualidade. Células muito compactas e homogêneas.



Nome do Produto	Conteúdo	Embalagem	Cor	Código	EAN	Uds caixa
Orbafoam Multiusos	670ml	Aerossol para cânula	Amarelo	10049174	8411729600877	12
	700ml	Aerossol para pistola	Amarelo	10048918	8411729004910	12

## Hauser Basic & Hauser Pro



Espuma de poliuretano de uso geral para aplicação com cânula manual ou pistola.

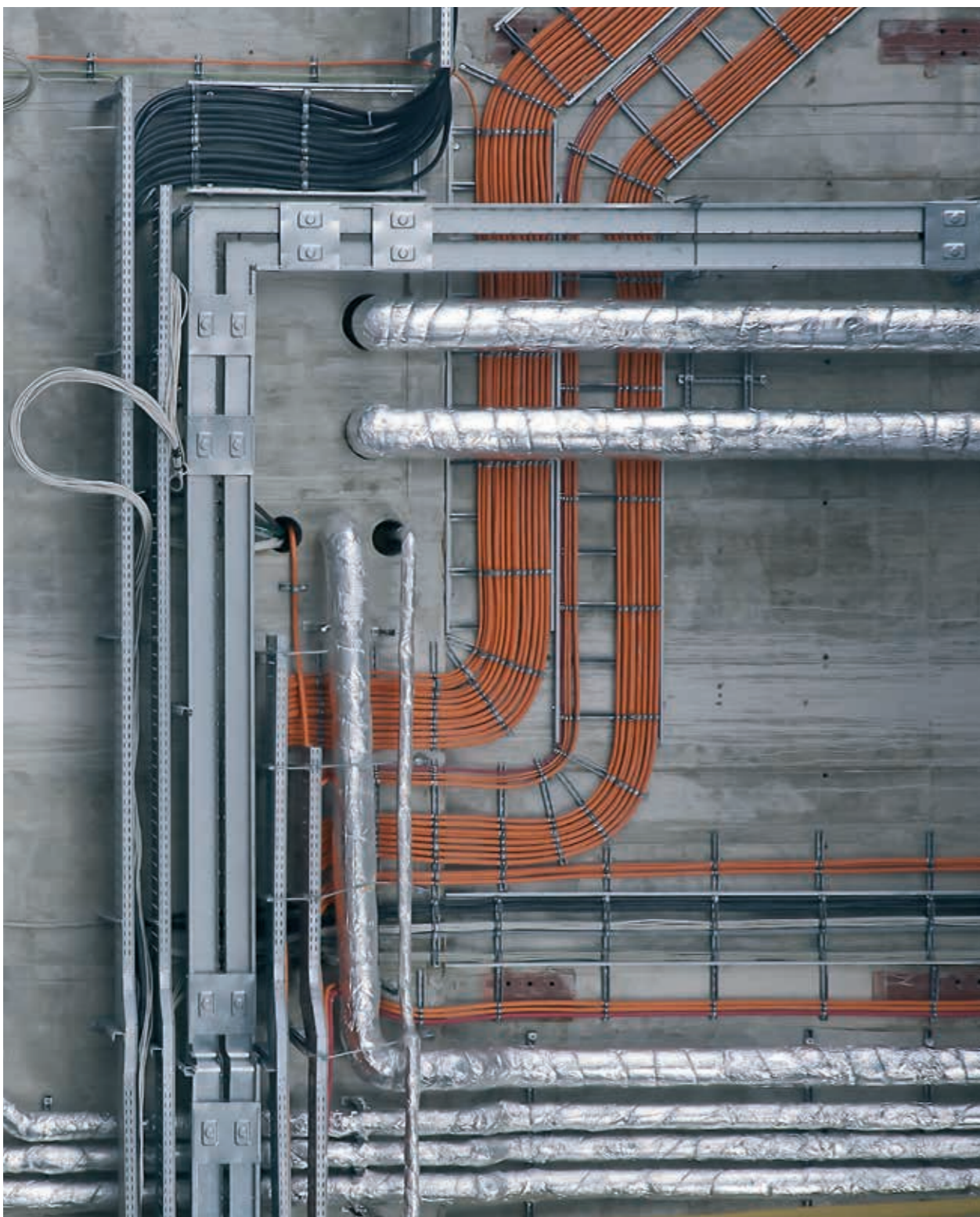
### APLICAÇÕES:

- Espuma de poliuretano para preencher, isolar e montar. Rendimento 40L.

### VANTAGENS:

- Cura rápida e expansão média-alta.

Nome do Produto	Conteúdo	Embalagem	Cor	Código	EAN	Uds caixa
Hauser Basic & Hauser Pro 35	750ml	Aerossol para cânula	Amarelo	10024386	8411729381820	12
	620 ml	Aerossol para pistola	Amarelo	10048921	8411729004866	12



## Orbafoam Fire Stop B1 Adesivo para Soalhos e Paredes



Espuma de poliuretano B1 para proteção passiva contra o fogo.

### APLICAÇÕES:

- Espuma de poliuretano B1 para proteção passiva contra o fogo.
- Para vedar, isolar e preencher juntas, fissuras, espaços vazios à volta de janelas, aros de portas, persianas de correr, juntas entre edificações, junções de tabiques, paredes corta-fogo onde se requeira proteção contra o fogo.

### VANTAGENS:

- Confere uma resistência e isolamento ao fogo até 4h segundo a norma UNE EN 1366-4/ 13501-2.
- Impermeável ao fumo e a gases.
- Isolamento térmico e acústico.
- Conservação: 12 meses.



Nome do Produto	Conteúdo	Embalagem	Cor	Código	EAN	Uds caixa
Orbafoam Fire Stop B1	750 ml	Aerossol para Cânula	Cinzento	10036223	8411729408169	12
	750 ml	Aerossol para Pistola	Cinzento	10003282	8411729384067	12

## Orbafoam Xtrem



Espuma de poliuretano B1 para proteção passiva contra o fogo.

### APLICAÇÕES:

- Para vedação, isolamento e preenchimento de juntas, fendas e buracos em torno de janelas, aros de portas, estores, juntas entre edifícios, encontros de tabiques, paredes antifogo...onde seja necessária compartimentação resistente ao fogo.

### VANTAGENS:

- Confere uma resistência e isolamento ao fogo até 4h segundo a norma UNE EN 1366- 4/ 13501-2. 7
- Impermeável a fumo e a gases.
- Isolamento térmico e acústico.
- Conservação: 12 meses.



Nome do Produto	Conteúdo	Embalagem	Cor	Código	EAN	Uds caixa
Orbafoam Xtrem	750ml	Aerossol para cânula	Amarelo	10025048	8411729052232	12

## Orbafoam Limpador



Para limpeza de espuma fresca de poliuretano.

### APLICAÇÕES:

- Elimina a espuma de poliuretano recém aplicada. Ideal para a limpeza da pistola aplicadora, e conservação das superfícies.
- Para usar na limpeza de pistolas ou como spray de limpeza.

### VANTAGENS:

- Elimina a espuma fresca sem deixar resíduos.

Nome do Produto	Conteúdo	Embalagem	Cor	Código	EAN	Uds caixa
Orbafoam Limpador	500ml	Aerossol	Incolor	10025032	8411729736507	12

## Cânula Espuma PU



Cânulas para espuma em aerossol.

### APLICAÇÕES:

- Recarga de cânula para espuma em aerossol.

Nome do Produto	Conteúdo	Embalagem	Cor	Código	EAN	Uds caixa
Cânula Espuma PU	5 cânulas	Bolsa	Amarelo	10042682	8411729136314	6

## Pistola Orbafoam Pro Grafito



Pistola de alumínio revestido de teflon antiaderente de excelente qualidade e máxima durabilidade.

### APLICAÇÕES:

- Mantém a espessura da espuma estável durante o processo de aplicação. Leve, ergonômica, fácil de utilizar e segura. Fecho inovador para não desperdiçar espuma.

### VANTAGENS:

- Corpo de alumínio revestido de teflón antiaderente.
- Equipamento: 2 tampas para a boquilha, 2 tubos, 1 raspador.

Nome do Produto	Conteúdo	Embalagem	Código	EAN	Uds caixa
Pistola Orbafoam Pro Grafito	Unidade	Pistola	10040043	8411729736439	20

## Pistola Espuma Caliber 30



Pistola profissional para aplicação de espuma de poliuretano.

### APLICAÇÕES:

- Mantém a espessura da espuma estável durante o processo de aplicação. Leve, ergonômica, fácil de utilizar e segura. Fecho inovador para não desperdiçar espuma.

### VANTAGENS:

- Aumenta o rendimento da espuma de até 30%.

Nome do Produto	Conteúdo	Embalagem	Código	EAN	Uds caixa
Pistola Espuma Caliber 30	Unidade	Pistola	10003731	8411729041434	20

# BUCHAS QUÍMICAS



## MÁXIMA CONFIABILIDADE PARA A FIXAÇÃO PROFISSIONAL

Na grande maioria dos sistemas construtivos atuais existe a necessidade de realizar ancoragens e fixações com o máximo desempenho. Muitas dessas fixações têm uma função vital, o que requer a utilização de produtos totalmente fiáveis.

**A Quilosa** oferece uma gama de ancoragens químicas adaptadas às necessidades dos profissionais da construção.

Em pedra, betão, tijolo, alvenaria ou cimento, em cada material e em cada aplicação, as ancoragens químicas da Quilosa sempre proporcionarão **máxima resistência e segurança.**



## EV1 Bucha Química Poliéster sem Estireno



A bucha química EV1 é uma resina de dois componentes com cura rápida para realizar fixações em suportes de construção maciços ou ocós como paredes, pilares, muros, fachadas, pavimentos.

### APLICAÇÕES:

- Fixação de portas e aros metálicos.
- Colocação de toldos e marquises.
- Instalação de loiças sanitárias.
- Fixação de aparelhos de ar condicionado e antenas parabólicas.
- Fixação de estantes.

### VANTAGENS:

- Certificada e com marcação CE.
- Aplicável em materiais ocós e maciços.
- Máxima resistência após 24 horas.
- Indicado para aplicar cerca dos extremos das peças / estruturas.
- Não pinga em aplicações no teto.
- Inclui 2 cânulas misturadoras.
- Fácil aplicação, sem esforço.
- Reutilizável.



Nome do Produto	Conteúdo	Embalagem	Cor	Código	EAN	Uds caixa
EV1 Bucha Química	410 ml	Cartucho	Cinza	10045224	8411729002046	12

## Cânulas Misturadoras



Cânulas misturadoras para bucha química bicomponente.

### APLICAÇÕES:

- Permite uma mistura rápida e homogênea.
- Reduz o desperdício de produto nas primeiras utilizações.
- Aplicação com muito pouca resistência à extrusão.

Nome do Produto	Conteúdo	Embalagem	Cor	Código	EAN	Uds caixa
Cânulas Misturadoras	10 ud	Bolsa	Transparente	10043078	8411729261955	5

## EV2 Bucha química Epóxi Viniléster sem Estireno



A bucha química EV2 é uma resina de dois componentes para cargas elevadas, de alto rendimento, cura rápida, baseada na tecnologia viniléster sem estireno, de alta reatividade. Proporciona grande resistência mecânica, térmica e química, pelo que a sua utilização é mesmo indicada para ambientes quimicamente agressivos ou com condições de humidade, nomeadamente em fixações subaquáticas.

### APLICAÇÕES:

- Maquinaria pesada e aplicações críticas em alvenaria e betão.
- Fixação de gruas.
- Fixação de elementos pré-fabricados.
- Fixação de corrimãos.
- Pórticos de sinalização em estradas.
- Fixações em paredes ocas.
- Ancoragens em ambientes húmidos.

### VANTAGENS:

- Certificada e com marcação CE.
- Recomendada para cargas pesadas, tanto estáticas como dinâmicas.
- Aplicação em superfícies secas ou húmidas. Mesmo debaixo de água.
- Elevada resistência química: apta para ambientes agressivos.
- Para varetas roscadas de M8 a M24.
- Inclui 2 cânulas misturadoras.
- Reutilizável.



Nome do Produto	Conteúdo	Embalagem	Cor	Código	EAN	Uds caixa
EV2 Bucha Química Epóxi	410 ml	Cartucho	Cinza	10045226	8411729002053	12

## Camisas



Camisas de 15 x 85 mm para aplicações em suportes ocós.

### APLICAÇÕES:

- Materiais ocós como tijolo ou blocos de cimento.

### VANTAGENS:

- Facilita a distribuição correta da bucha no buraco a preencher.
- Otimiza o consumo.

Nome do Produto	Conteúdo	Embalagem	Cor	Código	EAN	Uds caixa
Camisas	10 ud	Bolsa	Transparente	10043079	8411729262037	5

# IMPERMEABILIZAÇÃO



---

Aqua Protect é uma gama completa de impermeabilizantes desenvolvidos sob uma nova tecnologia para reparação, vedação e impermeabilização de superfícies expostas à água, aos raios UV e às piores condições de intempérie. Garantem uma solução definitiva para os problemas de humidade que podem surgir em todos os tipos de edifícios e habitações.



## Silicone MS Líquido Impermeabilizante



Revestimento elástico, baseado na tecnologia MS, pronto a usar, secagem à temperatura ambiente em contacto com a humidade do ar, para a impermeabilização e reparação.

### APLICAÇÕES:

- Impermeabilização e proteção de terraços mesmo sem inclinação, telhados, juntas em chaminés, algerozes, clarabóias, saídas de ventilação.
- Aplicável sobre os materiais mais comuns na construção: metais (cobre, zinco, alumínio, aço inoxidável, etc.) isolamentos térmicos (poliuretano, poliestireno), madeira (aglomerado, contraplacado), cimento, cerâmica, etc. Indicado especialmente para a reparação de fugas, juntas entre telhados e juntas entre as canalizações e a obra.

### VANTAGENS:

- Certificado ETA (10 anos de garantia).
- Aplicável mesmo em superfícies húmidas e sob a chuva.
- Grande capacidade de preenchimento.
- Elevada resistência à água estancada e aos raios UV.
- Não necessita primário.
- Não contraí.
- 400 % elástico.
- Pintável.

Nome do Produto	Conteúdo	Embalagem	Cor	Código	EAN	Uds caixa
Silicone MS Líquido Impermeabilizante	1 kg	Lata	Branco	10043741	8411729492625	6
			Cinza	10042281	8411729030612	6
			Preto	10042284	8411729030957	6
			Terracota	10042282	8411729030797	6
	5 kg	Lata	Branco	10043742	8411729492700	2
			Cinza	10042285	8411729031114	2
			Preto	10042287	8411729031602	2
			Terracota	10042286	8411729031299	2
	25 kg	Lata	Branco	10042271	8411729028084	1
			Cinza	10042291	8411729032517	1
			Terracota	10042296	8411729033194	1

## Aqua Protect Redutor Térmico



Resina líquida com nova tecnologia refletora, reforçada com microfibras ultra finas que contribuem para a poupança e a eficiência energética.

### APLICAÇÕES:

- Impermeabilização e proteção de terraços mesmo Alto nível de refletividade e emissividade solar, que liberta a maior parte do calor absorvido e reflete os raios UV, reduzindo a temperatura na superfície aplicada, alcançando uma melhoria significativa do conforto térmico no interior do edifício.

### VANTAGENS:

- Revestimento elástico.
- Obra nova ou reabilitação.
- Aplicável sobre todo o tipo de suportes: betão, chapa metálica, lâmina asfáltica, telhas, etc.
- Aplicação com rolo ou máquina airless.
- Contribui para a certificação verde do edifício.

Nome do Produto	Conteúdo	Embalagem	Cor	Código	EAN	Uds caixa
Aqua Protect Redutor Térmico	5 kg	Balde	Branco	10049175	8411729005122	1
	20 kg	Balde	Branco	10041629	8411729421359	1

## Aqua Protect Transitável P4



Revestimento elástico, baseado em tecnologia MS (silanos modificados), pronto a usar, de cura à temperatura ambiente em contacto com a humidade do ar, para a impermeabilização e reparação de terraços e coberturas transitáveis.

### APLICAÇÕES:

As superfícies devem estar limpas.

- Aplique diretamente com pincel, rolo, espátula ou máquina sem ar.
- Para obter melhores resultados, aplique em duas camadas e coloque a malha de reforço AQUAPROTECT RF entre eles.

### VANTAGENS:

- Aplicável em superfícies molhadas, mesmo sob chuva, resiste a intempéries e raios UV.
- Sem encolhimento e sem solventes.
- Pintável.
- Grande capacidade de enchimento.
- Alta passibilidade (P4): tráfego diário de pedestres.

Nome do Produto	Conteúdo	Embalagem	Cor	Código	EAN	Uds caixa
Aqua Protect Transitável P4	1 kg	Lata	Cinza	10043683	8411729480257	6
			Terracota	10043684	8411729480417	6
	5 kg	Lata	Terracota	10043398	8411729404512	2
			Cinza	10043424	8411729410537	1
	20 kg	Lata	Cinza	10043424	8411729410537	1
			Terracota	10043442	8411729414597	1

## Aqua Protect Borracha Microfibras



Resina à base de acrílico líquido com microfibras, formando um revestimento elástico e impermeabilizante projetado para reparações em telhados planos, terraços e varandas. Microfibras ultrafinas fornecem propriedades mecânicas muito altas. É utilizado em novas construções e reabilitações.

### APLICAÇÕES:

- Renovação de revestimentos em coberturas de betão, novas e antigas, coberturas metálicas, coberturas betuminosas antigas e novas, telhas e calhas, sem água parada. Deve ser aplicado com pincel. É compatível com diferentes tipos de superfícies, como lâminas de betume, betão, azulejos de cerâmica, chapas de aço galvanizado, aço inoxidável e alumínio. Temperatura ambiente durante aplicação de +15°C a 35°C.

### VANTAGENS:

- Grande resistência a microfissuras.
- Elasticidade estendida (300%).
- Baixa absorção de água.
- Elevada durabilidade: até 15 anos.
- Alta resistência a mudanças nas condições climáticas, o que garante uma qualidade de reparação elevada e estável por muitos anos.

Nome do Produto	Conteúdo	Embalagem	Cor	Código	EAN	Uds caixa
Aqua Protect Borracha Microfibras	1 kg	Balde	Cinza	10042026	8411729480905	6
			Terracota	10042025	8411729481087	6
	5 kg	Balde	Cinza	10042024	8411729481650	1
			Terracota	10042023	8411729481407	1
	20 kg	Balde	Cinza	10041628	8411729418892	1
			Terracota	10041630	8411729420284	1

## Fita Betuminosa

Fita de impermeabilização betuminosa autocolante protegida com película de alumínio. O forte poder aderente torna-a ideal para vedar, impermeabilizar e proteger qualquer superfície.



### APLICAÇÕES:

- Proteção e reparação de diferentes tipos de telhados (metal, plástico, fibrocimento).
- Clarabóias, paraquitos, estruturas de vidro e plástico.
- Aberturas entre os aros das janelas e a parede.
- Reparação de azulejos, calhas, tubos de metal, tetos de fibrocimento e placas de metal.

### VANTAGENS:

- Versátil e fácil de usar. Aplicação a frio de forma simples e rápida.
- Excelente resistência à intempérie e aos raios UV.
- Boa aderência inicial e forte poder vedante.
- Grande aderência a metais, madeira, mármore, cerâmica, betão, pedra e alguns tipos de plástico.

Nome do Produto	Conteúdo	Embalagem	Cor	Código	EAN	Uds caixa
Fita Betuminosa	10 cm x 10 m	Fita	Alumínio	10003753	8411729021887	3
	10 cm x 10 m	Fita	Telha	10003756	8411729491895	3
	10 cm x 10 m	Fita	Preta	10024903	8411729108199	3
	30 cm x 10 m	Fita	Alumínio	10024904	8411729108274	1
	30 cm x 10 m	Fita	Telha	10024945	8411729108434	1
	30 cm x 10 m	Fita	Preta	10024907	8411729124359	1



## Hidrorrepelente para Fachadas e Telhados



Líquido hidrófugo, incolor, à base de resinas de siloxanos em solvente orgânico, para a proteção de materiais de construção contra a humidade, proporcionando-lhes hidrorrepelência.

### APLICAÇÕES:

- Tratamento hidrófugo invisível para paredes e telhados expostos à chuva, mantendo o aspeto original dos materiais. Ideal para proteger paredes exteriores de pedra natural, telhados, monumentos e materiais porosos que se pretendam impermeabilizar mantendo o seu aspeto original.
- Não utilizar em materiais não porosos, materiais encerados ou cobertos de óleos, madeira, etc.

### VANTAGENS:

- Anti-musgo.
- Invisível (Transparente).
- Anti-humidade.
- Resistente aos raios UV.
- Não deixa brilho, mantém o aspeto natural dos materiais.

Nome do Produto	Conteúdo	Embalagem	Cor	Código	EAN	Uds caixa
Hidrorrepelente para Fachadas e Telhados	5L	Lata	Incolor	10042179	8411729000752	2
	25 L	Lata	Incolor	10042459	8411729071387	1

## Hidrorrepelente para Pavimentos



Líquido hidrófugo, incolor, à base de resinas de siloxanos e flúor em solvente orgânico, para a proteção de solos porosos contra a água e manchas de gorduras / óleos.

### APLICAÇÕES:

- Tratamento de proteção para pavimentos de materiais absorventes: Terraços, Varandas, Pátios, Jardins, Barbecues, etc.
- Não utilizar em materiais não porosos, materiais encerados ou cobertos de óleos, madeira, etc.

### VANTAGENS:

- Anti-musgo – Anti-humidade - Antimanchas.
- Transitável, resistente à abrasão.
- Resiste aos Raios UV.
- Repele água e óleos.

Nome do Produto	Conteúdo	Embalagem	Cor	Código	EAN	Uds caixa
Hidrorrepelente para Fachadas e Telhados	750 ml	Lata	Incolor	10042180	8411729001094	6
	5L	Lata	Incolor	10042181	8411729001254	2

# PAVIMENTAÇÃO



A gama de produtos QUILOSA para pavimentos inclui primários, massas de regularização e colas. Foi desenvolvida como resposta às necessidades dos utilizadores profissionais mais exigentes, combinando qualidade e facilidade de aplicação.

O nosso objetivo prioritário é a satisfação dos nossos clientes através da mais alta qualidade dos produtos e de uma assistência especializada.

## Primário Quilosa WB-290 Superfícies absorventes e não absorventes



Primário resistente à saponificação, que reduz a absorção e aumenta a adesão das massas de regularização sobre superfícies de cimento, e também protege superfícies de gesso contra a humidade.

**APLICAÇÕES:**

- Aplicação em superfícies de cimento, betão, anidrite e superfícies de madeira.
- Ideal para aplicação em condições exigentes ou sobre superfícies difíceis, inclusive sem massa niveladora.
- Uso interior e exterior.

**VANTAGENS:**

- Inodoro e sem solventes
- Pigmentado para identificação das superfícies tratadas
- Apto para revestimento brilhante.
- Alto rendimento.
- Pode diluir-se na proporção de 1:5
- Para paredes e pavimentos
- Aplicação com rolo ou pincel.

Nome do Produto	Conteúdo	Embalagem	Código	EAN	Uds caixa
Primário Quilosa WB-290	10 Kg	Garrafa	10000159	8411729409562	1

## Primário Quilosa WB-280 Substratos não absorventes



Primário especial para melhorar a adesão em substratos lisos, firmes e não absorventes. Especialmente indicado para aplicar revestimentos sobre soalhos antigos de vinil, linóleo e borracha.

**APLICAÇÕES:**

- Substratos antigos como azulejos de cerâmica, pedra natural ou terrazo.
- Mástiques betuminosos, soalhos de madeira ou betão asfáltico laminado.
- Superfícies com selagens ou revestimentos antigos
- Superfícies antigas, lisas e firmes.

**VANTAGENS:**

- Inodoro e sem solventes
- Mono componente e pronta a usar em paredes e soalhos
- Proporciona uma aderência ótima
- Boa resistência ao deslizamento
- Tempo de espera reduzido
- Fácil de aplicar com rolo
- Baixo consumo/ alto rendimento
- Adequado para aplicar em subsolos de sistemas de aquecimento

Nome do Produto	Conteúdo	Embalagem	Código	EAN	Uds caixa
Primário Quilosa WB-280	5 Kg	Bidão	10040923	8411729409647	1

## Massas de Regularização Quilosa LC-735 Secagem rápida



Massa de regularização de secagem rápida para o preenchimento, alisamento e nivelação de todo o tipo de pavimentos. Contem fibras para maior flexibilidade e durabilidade.

**APLICAÇÕES:**

- Uso em betonilhas de cimento, betão e anidrite previamente à instalação de pavimentos de PVC, alcatifa, linóleo, parquets, cerâmica, azulejos e mosaicos de pedra.
- Uso em interior e exterior.

**VANTAGENS:**

- Pode aplicar-se em áreas expostas temporariamente ao aumento da humidade (casas de banho, cozinhas, sótãos, garagens)
- Apto para revestimentos brilhantes.
- Espessura de 5 a 35 mm.
- Resistência à compressão > 35N/mm2

Nome do Produto	Conteúdo	Embalagem	Código	EAN	Uds caixa
Massas de Regularização Quilosa LC-735	25	Saco	10034100	8411729417154	1

## Quilosa BH-210 Revestimentos de Revestimentos de madeira



Adesivo híbrido monocomponente para todo tipo de pavimentos de madeira.

**APLICAÇÕES:**

- Especialmente desenvolvida para a instalação de parquets especiais, parquet laminado, placas de madeira de revestimento, pavimentos de parquet tratados com resinas, parquet envernizado, parquet de contraplacado e parquet de madeiras exóticas (teca, bambu, etc.) Superfícies porosas e não porosas.

**VANTAGENS:**

- Altamente elástico.
- Para todo tipo de superfícies de construção.
- Para todo tipo de parquet (tamanho/origem).
- Sem cheiro, não contém isocianatos.
- Apto para chão vidrado.
- Rendimento: B3: 650 g/m2; B11: 1.000 g/m2

Nome do Produto	Conteúdo	Embalagem	Código	EAN	Uds caixa
Primário Quilosa BH-210	15 Kg	Balde	10003674	8411729388850	1

## Quilosa WB-981 Adesivo para Soalhos e Paredes



Adesivo especial para revestimentos de pisos flexíveis e revestimentos em substratos absorventes e não absorventes, em interiores. Pronto a usar, dispersão acrílica, isento de solventes, adesivo especial para revestimento de soalhos. Aderência inicial ótima.

### APLICAÇÕES:

- Para utilização em interiores, na colagem de soalhos e paredes.
- Colagem de revestimentos de PVC homogêneos e heterogêneos.
- Colagem de LVT, PVC com reforço de PU.
- Colagem de revestimentos têxteis para soalhos.
- Colagem de linóleo.

### VANTAGENS:

- Para usar numa ampla gama de aplicações.
- Pode ser usado na colagem de revestimentos de paredes.
- Alta aderência.
- Pode ser ativado termicamente.
- Fácil aplicação. Pode ser aplicado com rolo.
- Adequado para pavimentos radiantes.
- Adequado para cadeiras de rodas.
- Sem solventes e de odor neutro.

Nome do Produto	Conteúdo	Embalagem	Código	EAN	Uds caixa
Quilosa WB-981	20 Kg	Balde	10024356	8411729389437	1

## Polifix K-10 SL



Polissulfeto de dois componentes autonivelante. Marcação CE para produto de selagem aplicado em frio segundo EN 14188-2

### APLICAÇÕES:

- Vedação de juntas horizontais de dilatação e estáticas em edificações e obra de engenharia civil.
- Aeroportos: pistas de aterragem e hangares. Portos, estradas e pontes.
- Estações de tratamentos, juntas em garagens e parques de estacionamento.
- Pavimentos industriais.
- Parques de estacionamento de veículos pesados.

### VANTAGENS:

- Grande resistência química.
- Grande resistência ao desgaste a agressões mecânicas.
- Excelente resistência à intempérie.

Nome do Produto	Conteúdo	Embalagem	Código	EAN	Uds caixa	Uds caixa
Polifix K-10 SL	680ml	Lata Parte B	Cinza	10043135	8411729301637	12
	13 l	Lata Parte A	Cinza	10043134	8411729301552	1

## Quilosa Fita de União Fita de União para instalações de campos de futebol, trilhos desportivos e jardins



Fita de união de poliéster com uma camada impermeável de PE para juntar diferentes rolos de relva artificial entre si. Excelente resistência, graças à qual pode fazer com que os diferentes rolos pareçam apenas um. Em combinação com a cola adesiva Quilosa BP-390 para relva artificial, obtêm-se um relvado completamente fixo e colado.

### APLICAÇÕES:

- Fita para a colagem de relva artificial com uma ou duas demãos. Testado no ISA Sport (Instituto de Alojamento Desportivo) e cumpre com os mais altos requisitos, entre outros, da FIFA e do Rugby Mundial.

### VANTAGENS:

- Estabilidade dimensional.
- Impermeabilidade total à colagem.
- Alta resistência à humidade.

Nome do Produto	Conteúdo	Embalagem	Código	EAN	Uds caixa	Uds caixa
Quilosa Fita de União	30cm x 10m	Rolo	Branco	10043544	8411729444204	1
	30cm x 100m	Rolo	Branco	10043543	8411729444129	1

## Quilosa BP-390 Cola Relva Artificial



Cola de poliuretano de 2 componentes para relva artificial

### APLICAÇÕES:

- Destinado à instalação de aplicações de jardinagem e desportivas (campos de futebol, pistas de pádel, etc.)

### VANTAGENS:

- Cor verde.
- Excelente resistência à intempérie e à humidade.
- Uso interior e exterior.
- Aplicável sobre betonilhas com até 4% de humidade.
- Rendimento aprox. 500 g/m<sup>2</sup>

Nome do Produto	Conteúdo	Embalagem	Código	EAN	Uds caixa	Uds caixa
Quilosa Fita de União	8+1 Kg	Balde + Garrafa	Branco	10043371	8411729392062	1

# BRICOLAGEM E DECORAÇÃO



A gama de produtos para BRICOLAGE E DECORAÇÃO cobre uma vastíssima lista de soluções para os problemas e necessidades do lar. Desde produtos para decoração, como massas reparadoras, tapagretas, colas para papel pintado, cortiça, vinílicos, etc ... como produtos para trabalhos de alvenaria, gessos, cimentos, rebocos... completando-se com a gama de vernizes para artesanato.

## Bricofix Papel Vinílico



Cola vinílica, pronta-a-usar, para a colagem de papéis vinílicos leves e pesados. Uso interior.

**APLICAÇÕES:**

- Colagem de papéis vinílicos.

**VANTAGENS:**

- Rendimento até 5 m2 por litro.

Nome do Produto	Conteúdo	Embalagem	Cor	Código	EAN	Uds caixa
Bricofix Papel Vinílico	1 L	Lata	Transparente	10043882	8411729883102	12
	5 L	Balde	Transparente	10043883	8411729883287	1

## Bricofix Papel de Parede



Cola celulósica em pó especial para a colocação e colagem de papel de parede. Uso interior.

**APLICAÇÕES:**

- Colagem de papéis de parede.

**VANTAGENS:**

- Rende até 7 rolos de papel grosso ou 10 rolos de papel fino.

Nome do Produto	Conteúdo	Embalagem	Cor	Código	EAN	Uds caixa
Bricofix Papel de Parede	125gr	Caixa	Branco	10043881	8411729883027	40

## Liteplast

Pasta reparadora leve



Pasta reparadora ultra leve.

**APLICAÇÕES:**

- Preenche e repara rapidamente fissuras, fendas e furos em qualquer tipo de superfície: gesso, madeira, estuque, muros, etc.

**VANTAGENS:**

- Pronto a usar.
- Secagem rápida.
- Não contrai nem fissura. Aplicável em qualquer tipo de espessura.
- Pode-se pintar, envernizar, lixar.
- Indicado para uso interior / exterior.
- Acabamento super branco.

Nome do Produto	Conteúdo	Embalagem	Cor	Código	EAN	Uds caixa
Liteplast	150 ml	Frasco	Branco	10042749	8411729161057	12
	250 ml	Frasco	Branco	10043812	8411729663407	24
	750 ml	Tarro	Branco	10043813	8411729663575	12
	5 L	Tarro	Branco	10043814	8411729663810	1

## Liteplast Madeira

Pasta reparadora ultra leve



Pasta reparadora ultra leve para madeira.

**APLICAÇÕES:**

- Preenche e repara rapidamente buracos e imperfeições na madeira.

**VANTAGENS:**

- Pronto-a-usar.
- Secagem rápida.
- Pode-se pintar, envernizar, lixar.
- Indicado para uso interior / exterior.

Nome do Produto	Conteúdo	Embalagem	Cor	Código	EAN	Uds caixa
Liteplast Madeira	150 ml	Tubo	Pinho	10042512	8411729088705	12
	150 ml	Tubo	Carvalho	10042513	8411729088880	12
	150 ml	Tubo	Sapelli	10042514	8411729088965	12
	150 ml	Tubo	Nogueira	10043039	8411729244637	12
	250 ml	Tarro	Pinho	10042515	8411729089047	6
	250 ml	Tarro	Carvalho	10042516	8411729089122	6
	250 ml	Tarro	Sapelli	10042517	8411729089207	6
	250 ml	Tarro	Nogueira	10043042	8411729244972	6

## Bricofix Tapafendas Universal pronta a usar



Resina acrílica para a reparação de fendas, buracos e fissuras tanto em interiores como em exteriores.

### APLICAÇÕES:

- Reparação de fendas, buracos e fissuras. Nivelção de irregularidades em todo tipo de superfícies porosas, tais como madeira, gesso, cimento, betão, etc.

### VANTAGENS:

- Pronta para usar. Fácil aplicação.
- Secagem rápida
- Uso interior e exterior.

Nome do Produto	Conteúdo	Embalagem	Cor	Código	EAN	Uds caixa
Bricofix Tapafendas Universal	150 ml	Tubo	Branco	10043905	8411729968830	12

## Bricofix Massa para Juntas



Preenche juntas em cerâmica, tanto em interiores como em exteriores.

### APLICAÇÕES:

- Juntas de azulejos, mosaicos, ladrilhos, tanto em pavimentos como em revestimentos de casas de banho e cozinhas.
- Pode utilizar-se para a reparação de juntas em mau estado.

### VANTAGENS:

- Massa pronta-a-usar. Fácil aplicação.
- Uso interior e exterior.

Nome do Produto	Conteúdo	Embalagem	Cor	Código	EAN	Uds caixa
Bricofix Massa para Juntas	150ml	Tubo	Branco	10043906	8411729969257	12
	1,5 Kg	Caixa	Branco	10043873	8411729881122	12

## Bricofix Cimento Cola



Cimento cola para colagem de revestimentos cerâmicos. Uso interior.

### APLICAÇÕES:

- Colagem de grés, azulejos, ladrilhos e mosaicos. Para pavimentos e paredes em interior.

### VANTAGENS:

- Camada entre 8 e 10 mm.
- Alta fiabilidade da colagem.

Nome do Produto	Conteúdo	Embalagem	Cor	Código	EAN	Uds caixa
Bricofix Cimento Cola	1,5 Kg	Caixa	Cinza	10043872	8 411 729 881 047	10

## Bricofix Cimento Rápido



Cimento de secagem rápida. Uso tanto em interiores como exteriores.

### APLICAÇÕES:

- Reparação de degraus, formação de rampas. Preenchimento de buracos.
- Reparação de fissuras e fendas.
- União e posicionamento de tubagens.
- Fixações com altas resistências submetidas a esforço imediato. Corrimãos, encaixes de portas e janelas, etc .
- Acabamento de condutas de água e captações de água corrente. Trabalhos de urgência e/ou provisórios.
- Reparação de pavimentos de betão / cimento.

### VANTAGENS:

- Rápida secagem.
- Alta resistência inicial.
- Impermeável.

Nome do Produto	Conteúdo	Embalagem	Cor	Código	EAN	Uds caixa
Bricofix Cimento Rápido	1,3 Kg	Caixa	Gris	10043876	8 411 729 881 955	10

## Bricofix Cimento Branco



Cimento branco para fixação e preenchimento. Uso tanto em interiores como exteriores.

### APLICAÇÕES:

- Preenchimento de gretas. Reparação de imperfeições, juntas e buracos.
- Fixação de sanitários e canalizações em geral.

### VANTAGENS:

- Uso interior e exterior.
- Acabamento duro e resistente.

Nome do Produto	Conteúdo	Embalagem	Cor	Código	EAN	Uds caixa
Bricofix Cimento Branco	1,5 Kg	Caixa	Blanco	10043874	8 411 729 168 247	10



## Sintex S-19 Verniz Cerâmico



Verniz de acabamento transparente e de grande brilho para conseguir um aspeto vítreo ou cerâmico. Proporciona um acabamento e proteção excelentes.

### APLICAÇÕES:

- Peças em reboco, cerâmica, papel maché, pó de alabastro, etc.
- Muito utilizado pelos artesãos que trabalham com pastas moldáveis para forno como sejam argilas.

### VANTAGENS:

- Auto-nivelante, totalmente transparente, não forma bolhas e pode ser decorado com tintas de álcool.
- A aplicação com pincel ou trincha é simples e os traços não se notam nem deixam marca. Tempo de secagem: 10-12h.
- Limpeza de materiais: Álcool etílico.

Nome do Produto	Conteúdo	Embalagem	Cor	Código	EAN	Uds caixa
Sintex S-19 Verniz Cerâmico	125 ml	Frasco	Incolor	10042962	8411729217419	12



## Quilube Gordura Lubrificante



Lubrificante sintético multiusos com PTFE, resistente à sujidade e água salgada.

### APLICAÇÕES:

- Tem uma duração 4 vezes superior e resistente a temperaturas extremas entre 430°C e +260°C (descontínuo) / +176°C (contínuo).
- Fornece uma lubrificação mais confiável e durável relativamente a óleos à base de petróleo.
- Para lubrificar e proteger qualquer elemento deslizante, rotativo ou vibratório. Lubrificação para equipamentos e máquinas industriais: rolamentos, rolamentos de motores elétricos, rolos, dobradiças, engrenagens, máquinas de frio, correias transportadoras, fornos, automóveis.

### VANTAGENS:

- Contém PTFE.
- Dielétrico.
- Resistente à água doce e salgada.
- Evita ferrugem e corrosão.
- Repele sujeira, poeira, areia e fuligem.
- Reduz a manutenção. Reduz o atrito e o desgaste.

Nome do Produto	Conteúdo	Embalagem	Cor	Código	EAN	Uds caixa
Quilube Gordura	Tubo	100 ml	Incolor	10043861	8411729860257	12

## Quilube Aerossol Lubrificante



Lubrificante sintético multiusos com PTFE.

### APLICAÇÕES:

- Para lubrificar e proteger face à corrosão.
- Lubrificação de equipamentos e maquinaria industrial: rolamentos, basculantes, engrenagens, parafusos sem fim, maquinaria de frio, fitas transportadoras, fornos, indústria automóvel.

### VANTAGENS:

- Dura até 4 vezes mais que os lubrificantes tradicionais.
- Suporta temperaturas extremas.
- Repele o pó e as sujidades.
- Resiste à água doce e salgada.

Nome do Produto	Conteúdo	Embalagem	Cor	Código	EAN	Uds caixa
Quilube Aerossol	200 ml	Aerossol	Incolor	10043862	8411729860332	12
	400 ml	Aerossol	Incolor	10043863	8411729860585	12



## Art of the Color Pinturas em Spray



Pintura acrílica de secagem rápida para reparação, decoração e diferentes utilidades. Proporciona um revestimento de baixo desgaste, resistente a riscos, efeitos mecânicos e ambientais. Os pigmentos que se encontram na pintura são resistentes aos raios UV e asseguram a cor intensa que conservará o brilho ao longo do tempo.

### APLICAÇÕES:

- Acabamento decorativo de secagem rápida para superfícies de madeira, metal, alumínio, vidro e pedra, assim como para vários tipos de superfícies de plástico.
- Para interior e exterior.

### VANTAGENS:

- Secagem rápida (tempo de secagem superficial: 10 min).
- Efeito brilhante ou mate.
- Grande quantidade de cores.
- Resistente aos raios UV.
- O revestimento evita a oxidação.
- Excelentes propriedades de cobertura.
- Resistente à gasolina, produtos químicos e intempérie.

Nome do Produto	Conteúdo	Embalagem	Cor	Código	EAN	Uds caixa
Pinturas em Spray	400ml	Aerossol	Amarelo Cádmio RAL 1021	10040456	8411729110567	6
	400ml	Aerossol	Amarelo Tráfego RAL 1023	10040457	8411729110642	6
	400ml	Aerossol	Vermelho Fogo RAL 3000	10040459	8411729110727	6
	400ml	Aerossol	Vermelho Rubi RAL 3003	10040455	8411729110802	6
	400ml	Aerossol	Rosa Claro RAL 3015	10040460	8411729110987	6
	400ml	Aerossol	Vermelho Tráfego RAL 3020	10040445	8411729111069	6
	400ml	Aerossol	Azul Safira RAL 5003	10040447	8411729111304	6
	400ml	Aerossol	Azul Genciana RAL 5010	10040448	8411729111489	6
	400ml	Aerossol	Azul Celeste RAL 5015	10040449	8411729111557	6
	400ml	Aerossol	Azul Tráfego RAL 5017	10040450	8411729111717	6
	400ml	Aerossol	Verde Musgo RAL 6005	10040454	8411729112059	6
	400ml	Aerossol	Verde Menta RAL 6029	10040461	8411729112134	6
	400ml	Aerossol	Cinza Prata RAL 7001	10040462	8411729112219	6
	400ml	Aerossol	Cinza Ferro RAL 7011	10040463	8411729112394	6
	400ml	Aerossol	Cinza Antracite RAL 7016	10040464	8411729112479	6
	400ml	Aerossol	Cinza Claro RAL 7035	10040466	8411729112547	6
	400ml	Aerossol	Sinais castanho / avelã RAL 8002	10040467	8411729112707	6
	400ml	Aerossol	Castanho Cobre RAL 8004	10040468	8411729112882	6
	400ml	Aerossol	Castanho Noz RAL 8011	10040469	8411729113049	6
	400ml	Aerossol	Chocolate RAL 8017	10040470	8411729113124	6
	400ml	Aerossol	Preto Intenso RAL 9005	10040471	8411729113209	6
	400ml	Aerossol	Preto Intenso RAL 9005 mate	10040472	8411729113384	6
	400ml	Aerossol	Alumínio Branco RAL 9006	10040473	8411729113469	6
	400ml	Aerossol	Branco Puro RAL 9010	10040474	8411729113537	6
	400ml	Aerossol	Branco Puro RAL 9010 mate	10040475	8411729113872	6
	400ml	Aerossol	Preto Intenso RAL 9005 satinado	10040946	8411729128319	6
	400ml	Aerossol	Branco Puro RAL 9010 satinado	10040947	8411729128494	6
	400ml	Aerossol	Sépia castanho RAL 8014	10040940	8411729207274	6
	400ml	Aerossol	Preto Cinza RAL 7021	10040941	8411729207687	6
	400ml	Aerossol	Verde Abeto RAL 6009	10040942	8411729207762	6
	400ml	Aerossol	Alumínio Cinza RAL 9007	10040943	8411729207847	6
	400ml	Aerossol	Cinza Tráfego A RAL 7042	10040945	8411729207922	6

## Branco Eletrodoméstico Pinturas em Spray



Pintura especial de elevada qualidade para reparar e embelezar superfícies esmaltadas e cerâmica.

### APLICAÇÕES:

- Permite uma reparação fácil e rápida de arranhões ou pequenos danos similares, em suportes de esmalte e cerâmica de cor branca, como banheiras, frigoríficos, banheiros, esquentadores de água instantâneos, refrigeradores, etc.

### VANTAGENS:

- Secagem rápida (secagem superficial de 10 a 20 min.)
- Boa capacidade de preenchimento.
- Boa aderência.
- Resistente aos produtos de limpeza.
- Brilho duradouro.
- Boa dureza superficial.
- Resistente ao desgaste e aos arranhões.

Nome do Produto	Conteúdo	Embalagem	Cor	Código	EAN	Uds caixa
Branco Electrodoméstico	400 ml	Aerossol	Branco Electrodoméstico	10040477	8411729114459	6

## Pintura Zinco Mate Brilhante Pinturas em Spray



Pintura à base de zinco, de elevada qualidade, para o tratamento de aço e aço galvanizado, tratado e não tratado. Permite uma excelente proteção contra a corrosão para todos os materiais férreos (carroçarias de automóveis, portas, máquinas, etc.) e também é indicado para a proteção de cordões de soldadura e metais expostos à corrosão.

### APLICAÇÕES:

- Permite reparar e adaptar a cor das superfícies de alumínio ou zinco que se tenha danificado por soldadura, lixamento, perfuração, transporte, etc.

### VANTAGENS:

- Secagem rápida (secagem superficial de 20 a 30 min.)
- Grande capacidade de preenchimento.
- Excelente aderência.
- Prevenção da corrosão catódica.
- Resistente à gasolina, aos produtos químicos, e à intempérie.
- Soldável por pontos.

Nome do Produto	Conteúdo	Embalagem	Cor	Código	EAN	Uds caixa
Pintura Zinco Mate-Brilhante	400 ml	Aerossol	Zinco Brilhante	10040500	8411729134907	6
	400 ml	Aerossol	Zinco mate	10040521	8411729135324	6

## Altas Temperaturas Pintura em Spray



Tinta especial à base de resinas de silicone resistente a altas temperaturas. Para restaurar, reparar objetos expostos a altas temperaturas como churrascos, fogões, tubos de fogão, abajures, etc.

### APLICAÇÕES:

- Laca especial indicada para a modificação e reparação de objetos expostos a altas temperaturas, como churrasqueiras, fogões, tubos de fogão, telas de lâmpadas, etc.

### VANTAGENS:

- Ótima cobertura e fluxo.
- Excelente adesão
- Resistente a influências climáticas
- Secagem rápida
- Temperaturas resistentes até 690oC.

Nome do Produto	Conteúdo	Embalagem	Cor	Código	EAN	Uds caixa
Pintura Zinc Mate Brillante	400 ml	Aerossol	Preto	10040478	8411729114602	6
	400 ml	Aerossol	Prata	10040479	8411729114787	6

## Primário Universal Metais Plásticos Pintura em Spray



Primário de alta qualidade e secagem rápida para superfícies tratadas e não tratadas de madeira, metal, alumínio, vidro, pedra e vários tipos de plástico.

### APLICAÇÕES:

- Primário indicado como pré-tratamento para renovar a pintura, com todo o tipo de verniz acrílico, em qualquer superfície de madeira, metal ou plástico.

### VANTAGENS:

- Secagem rápida.
- Excelente capacidade de cobertura e enchimento prevenção de corrosão.
- Re-pintável com todos os tipos de lacs.

Nome do Produto	Conteúdo	Embalagem	Cor	Código	EAN	Uds caixa
Primário Universal Metais e Plásticos	400 ml	Aerossol	Cinza	10041064	8411729202712	6
	400 ml	Aerossol	Vermelho	10041732	8411729206024	6
	400 ml	Aerossol	Transparente	10041729	8411729202897	6

## Efeito Ouro Prata Cromado Pinturas em Spray



Pintura decorativa de elevada qualidade, para usar sobre superfícies tratadas e não tratadas, como madeira, metal, plástico, alumínio, vidro, pedra e vários tipos de plásticos. Cria uma aparência de ouro, prata ou cromado brilhante e atrativa.

### APLICAÇÕES:

- Pintura decorativa em aerossol, para usar em qualquer superfície lisa, como metal, madeira, vidro e muitos tipos de plásticos, com um acabamento final excelente e brilhante.

### VANTAGENS:

- Muito boa cobertura.
- Excelente aderência.
- Resistente à água e aos produtos de limpeza domésticos comuns.
- O efeito do brilho pode mudar se for limpo ou esfregado intensamente com um pano.
- Secagem rápida.
- Bom fluxo, superfície lisa.
- Alto brilho.

Nome do Produto	Conteúdo	Embalagem	Cor	Código	EAN	Uds caixa
Efeito Ouro, Prata, Cromo	400 ml	Aerossol	Ouro	10040480	8 411 729 116 194	6
	400 ml	Aerossol	Prata	10041069	8 411 729 250 157	6
	400 ml	Aerossol	Cromo	10041072	8 411 729 250 492	6

## Marcadores de Obra Pintura em Spray



Marcador profissional para obras de engenharia civil, construção de edifícios, plantas, estradas, túneis e minas. Sua tampa de abertura fácil permite o seu manuseamento com apenas uma mão, melhorando a funcionalidade, aumentando a segurança e garantindo uma adequada limpeza sem ter que se sujar.

### APLICAÇÕES:

- Marcador em spray com aplicação a 360º e sistema de auto-limpeza que permite uma maior funcionalidade, segurança e uma excelente marcação.

### VANTAGENS:

- Tampa com segurança inovadora, de abertura fácil e que evita pulverizações acidentais.
- Marcação visível até 6 meses.
- Alto rendimento.
- Excepcional adesão também em superfícies húmidas.
- Boa luminosidade nos tons fluorescentes.
- Aplicação limpa que permite uma marcação sem pingar.

Nome do Produto	Conteúdo	Embalagem	Cor	Código	EAN	Uds caixa
Marcadores de Obra	600 ml	Aerossol	Amarelo	10041060	8411729206697	12
	600 ml	Aerossol	Azul	10041061	8411729206772	12
	600 ml	Aerossol	Vermelho	10041062	8411729206857	12
	600 ml	Aerossol	Verde	10041063	8411729207199	12

# SOLUÇÕES QUILOSA



Como resultado do nosso compromisso inalienável de cuidar do meio ambiente, na Quilosa, desenvolvemos soluções que contribuem para uma construção ecológica e energeticamente econômica, tendo a envolvente térmica dos edifícios particular importância.

Ou seja, os elementos que separam o interior habitável do exterior (paredes, tetos, pisos ou janelas, paredes divisórias, pontes térmicas) ou divisões entre tais interiores e espaços não habitáveis, como depósitos ou garagens.

Desse modo, para conseguir que o consumo térmico de um edifício seja o menor possível, o envolvente deve ser sempre desenvolvido por uma empresa especialista neste campo de arquitetura sustentável e executada com materiais e soluções de qualidade superior como os fornecidos pela Quilosa, os quais garantem um isolamento máximo.

# DRYWALL SYSTEM



DRYWALL SYSTEM CONSISTE EM 4 SIMPLES ETAPAS

O DRYWALL SYSTEM CONSISTE EM 4 SIMPLES ETAPAS DE INSTALAÇÃO DE GESSO CARTONADO COM O USO DE PRODUTOS ESPECIALMENTE CONCEBIDOS PARA O MESMO FIM

4 ETAPAS **NUM DIA** E ESTÁ PRONTO!

## ADESIVO DE ESPUMA PARA GESSO CARTONADO

100 m<sup>2</sup>  
1h

30 min



Velocidade de colagem - até 100 m<sup>2</sup> em 1 hora  
Próxima etapa de instalação após 30 min.  
Sem pó; não necessita de água nem de eletricidade



ETAPA ①  
COLAGEM



## KIT POSICIONAMENTO PARA GESSO CARTONADO



Junta uniforme ao longo de todo o comprimento  
Fácil posicionamento do gesso cartonado



PATENT  
PATENT

ETAPA ②  
NIVELAMENTO



## MASSA DE ENCHIMENTO DE JUNTAS



Pronto-a-usar  
Reforçado com microfibras  
Sem fissuras



ETAPA ③  
PREENCHIMENTO



## ACRÍLICO PARA GESSO CARTONADO



Alta elasticidade  
Perfeito para cantos  
Sem fissuras



ETAPA ④  
ACABAMENTO



## Acrílico para gesso cartonado



Vedante de uso geral para juntas com movimentos inferiores a 7,5 %.

### APLICAÇÕES:

- Vedante de uso geral para juntas com movimentos inferiores a 7,5 %.
- Vedação entre caixilharia e alvenaria.
- Selagem e enchimento de fissuras em gesso e alvenaria.

### VANTAGENS:

- Monocomponente, não existem problemas de mistura in situ.
- Fácil aplicação desde +5°C a +50°C sobre substratos secos.
- Compatível com a maioria dos materiais utilizados na construção (concreto, madeira, tijolo, pedras naturais e artificiais, etc.).
- Plasto-elástico, não transmite tensões às paredes da junta.
- Permite ser pintado ou colar papel poucas horas depois de aplicado.

Nome do Produto	Conteúdo	Embalagem	Cor	Código	EAN	Uds caixa
Acrílico para gesso cartonado	280ml	Cartucho	Incolor	10045425	8411729002251	24

## Massa de enchimento de juntas



Massa de enchimento de juntas pronta-a-usar, desenvolvida para unir gesso cartonado e reforçada com fibras de última geração e estrutura brilhante. É caracterizada pela sua alta flexibilidade e resistência, garantindo articulações duradouras. Tem a consistência de uma pasta branca. Ideal para preenchimento de buracos e fissuras. Resistente à expansão e flexão.

### APLICAÇÕES:

- Pode ser utilizada para unir painéis de gesso ou painéis compostos de cantos semicirculares, planos semicirculares e planos chanfrados, assim como cantos muito chanfrados. Também se pode utilizar para preencher cantos com suportes metálicos; preenchimento de fissuras, riscos e furos na superfície dos painéis, paredes e tetos. Perfeita para locais particularmente expostos a deformações.

### VANTAGENS:

- Alta flexibilidade;
- Resistência ao alongamento e flexão;
- Excelente enchimento para buracos e fissuras;
- Excelente resultado final - paredes e tetos perfeitamente lisos.

Nome do Produto	Conteúdo	Embalagem	Cor	Código	EAN	Uds caixa
Massa de enchimento de juntas	1,8 Kg	Balde	Branco	10048445	8411729003739	6
	5 Kg	Balde	Branco	10048457	8411729003746	1
	10 Kg	Balde	Branco	10048447	8411729003753	1

## Orbafoam Fixação Placa



Adesivo em espuma para a instalação de todo o tipo de painéis: gesso cartonado, madeira, fibrocimento, de isolamento... sobre paredes e superfícies tanto niveladas como irregulares. A diferença face às soluções tradicionais é que FIXAÇÃO PLACA é uma solução pronta a usar, não requer nenhum tipo de preparação, tem um peso ligeiro, é limpo e rápido. A alta densidade da sua fórmula garante um agarre rápido, uma instalação precisa e uma forte aderência.

### APLICAÇÕES:

- Pode ser aplicada sobre a maioria dos materiais de construção, como betão, madeira, OSB, membranas betuminosas, azulejos cerâmicos, mosaico de silicato, vidro, metal e PVC.
- Permite a correção de irregularidades na parede até 2cm, o que permite a sua aplicação, mesmo em paredes com imperfeições.

### VANTAGENS:

- Nivelamento do painel em 3 dimensões: ajusta a placa vertical e horizontalmente, assim como a distância ao substrato, criando uma parede perfeita.
- Sem pós-expansão: depois de nivelado, o painel não muda de posição.
- Correção de desníveis até 2 cm.
- Agarre imediato do painel à parede ou à superfície.

Nome do Produto	Conteúdo	Embalagem	Cor	Código	EAN	Uds caixa
Orbafoam Fixação Placa	750ml	Aerossol para pistola	Azul	10041627	8411729440404	12

## Kit posicionamento para gesso cartonado



Abordagem inovadora e tecnológica para a previsão da superfície de placas autonivelantes usando elementos dedicados e especialmente desenvolvidos: cliques e cunhas. Os cliques são concebidos de tal forma que podem ser facilmente presos à borda da placa e, colocando uma segunda placa ao lado dela, a espessura dos cliques criará uma junção perfeita e igual em todo o comprimento entre as placas. Além disso, as cunhas que se prendem aos cliques fazem com que as placas se autonivalem perfeitamente entre si, portanto, não é necessário trabalhar com um nível de bolha.

### APLICAÇÕES:

- Os produtos são dedicados a vários tipos de paredes e gesso cartonado, de diferentes espessuras, tamanhos e também materiais.

### VANTAGENS:

- Dedicado à placa G-K em várias dimensões. Também pode ser usado em azulejos de grande formato.
- Estabelece uma junta ideal (2-3 mm) entre 2 placas.
- Design patenteado e validado.
- Aplicação e nivelamento precisos e fáceis.
- Auto-posicionamento de 2 placas sem necessidade de força especial.
- Colocação de 2 placas em menos de 2 minutos.

Nome do Produto	Conteúdo	Embalagem	Cor	Código	EAN	Uds caixa
Kit posicionamento para gesso cartonado	10 cunhas + 10 cliques	Caixa	-	10048424	8411729003777	10
	30 cunhas + 30 cliques	Caixa	-	10048431	8411729003784	4
	200 cunhas + 200 cliques	Caixa	-	10048425	8411729003791	1
	300 cunhas + 300 cliques	Caixa	-	10048432		1

## FIX Painéis Adesivo MS



Cola elástica base polímero MS para colagem de painéis em fachadas ligeiras.

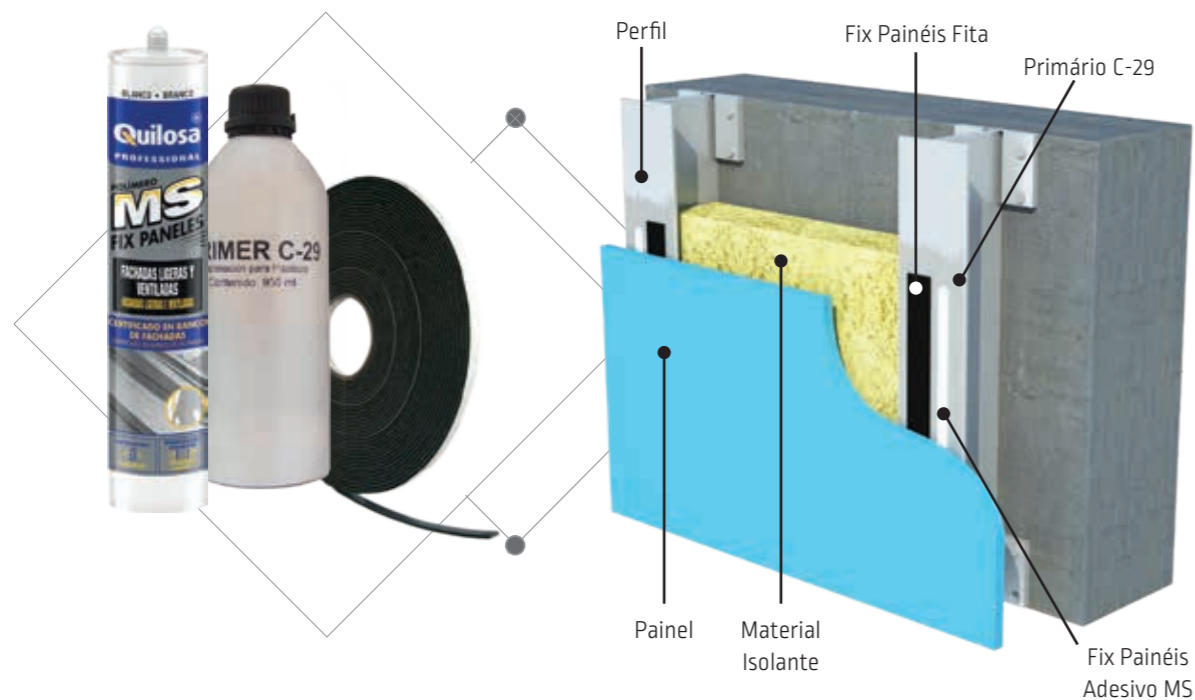
**APLICAÇÕES:**

- Colagem de painéis de fachadas ligeiras de diversos materiais, compósitos, cerâmica, madeira ou fibrocimento.
- Uso interior e exterior.

**VANTAGENS:**

- Alta resistência mecânica.
- Alta adesão inicial permitindo uma rápida fixação de painel.
- Absorve movimentos e vibrações.
- Resistente à humidade e às mudanças de temperatura.

Nome do Produto	Conteúdo	Embalagem	Cor	Código	EAN	Uds caixa
FIX Painéis Adesivo MS	280ml	Cartucho	Branco	10043172	8411729319229	24
	600ml	Saco	Branco	10043293	8411729362935	12



## Primer C-29



Primário para selantes de polímeros de silicone e MS. Perfeito para todo o tipo de plásticos e superfícies de metal.

**APLICAÇÕES:**

- Limpeza e pré-tratamento de painéis de compósito em fachadas luminosas antes da aplicação do adesivo.

**VANTAGENS:**

- Proporciona as melhores condições para a união do painel.

Nome do Produto	Conteúdo	Embalagem	Cor	Código	EAN	Uds caixa
Primer C-29	950ml	Garrafa	-	10043768	8411729500627	4

## FIX Painéis Fita



Fita de dupla face de espuma de PE para instalação de fachadas ligeiras conjuntamente com a cola FIX PAINÉIS.

**APLICAÇÕES:**

- Especial para fixação inicial do painel até que a cola alcance o seu máximo desempenho.

**VANTAGENS:**

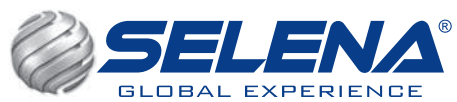
- Alta resistência.
- Espessura: 3mm; Largura: 12mm.

Nome do Produto	Conteúdo	Embalagem	Cor	Código	EAN	Uds caixa
Fix Painéis Fita	20m	Rolo	Preto	10043173	8411729319304	25









QUILOSA - SELENA IBERIA S.L.U  
[www.quilosa.com](http://www.quilosa.com)  
[info@selena.com](mailto:info@selena.com)  
Tel.: +34 902 02 18 02

Rua Calouste Gulbenkian, nº 52, 7º, E4  
Edifício Mota Galiza  
4050-144 Porto  
Tel.: + 351 800 919 552

37229Y04